

Tableau de bord conjoncturel du bassin de Brest

Deuxième semestre 2014

Fin 2014, le climat des affaires dans le bassin de Brest demeure difficile. Plus de 40 % des entreprises ont enregistré un repli de l'activité au cours des six derniers mois. Les perspectives pour le premier semestre 2015 ne sont guère plus favorables. Les entrepreneurs restent prudents et veillent avant tout à stabiliser leurs effectifs salariés.

La CCI Brest et l'ADEUPa de Brest réalisaient depuis 2006 une enquête auprès des entreprises de la région brestoise pour dresser un bilan de l'activité économique de l'année passée et les prévisions pour les prochains mois. Ce travail est désormais mené en partenariat avec la CCI Bretagne chaque semestre et permet des comparaisons avec les données régionales.

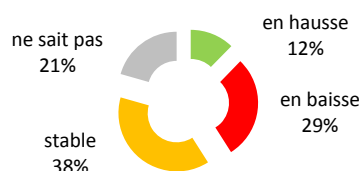
Parmi les 2 298 chefs d'entreprises ayant répondu à l'enquête régionale, ils sont 477 à diriger au moins un établissement localisé dans le bassin de Brest. Les données ont été redressées pour garantir la représentativité des secteurs d'activités et des tailles d'entreprises.

Chiffre d'affaires : pas de rebond à l'horizon

Evolution du CA depuis juillet 2014



Perspectives à 6 mois



Au second semestre 2014, les chefs d'entreprises constatent majoritairement un repli de leur chiffre d'affaires ou au mieux une stabilisation. Pour le premier semestre 2015, la prudence est de mise ; seuls 12 % des entrepreneurs anticipent une hausse.

Evolution du CA export depuis juillet 2014



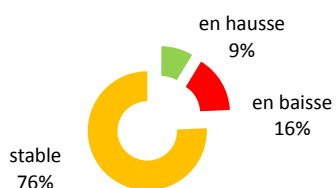
Perspectives à 6 mois



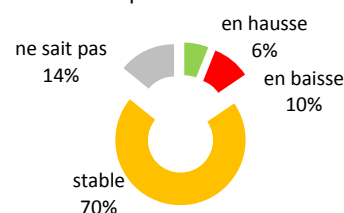
Parmi les entreprises qui exportent (8 % de l'échantillon), les ventes à l'étranger sont orientées favorablement par rapport au semestre précédent. 75 % des dirigeants font part d'un rebond ou d'un maintien de leurs débouchés internationaux (+ 16 points). Pour les mois à venir, les perspectives sont plus mitigées.

Maintien de l'emploi

Evolution de l'emploi depuis juillet 2014

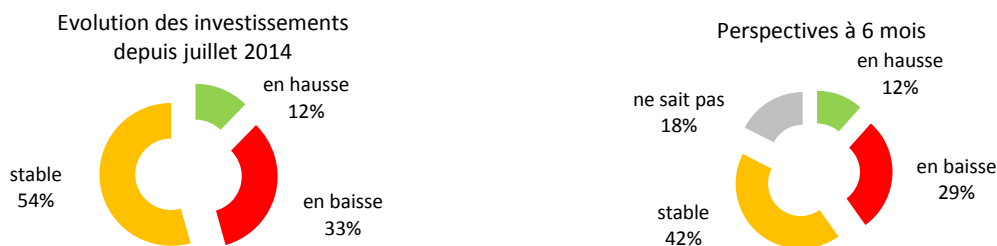


Perspectives à 6 mois



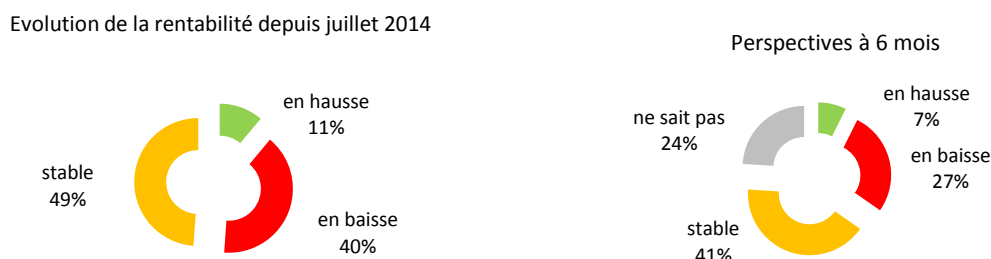
La tendance est à une stabilisation des effectifs salariés. Dans les six prochains mois, aucune inversion de tendance n'est envisagée et les embauches devraient être peu nombreuses.

Un contexte peu propice aux investissements



Dans un grand nombre d'entreprises, le niveau d'investissements est resté stable. Aucun rebond n'est annoncé dans un contexte incertain et offrant peu d'opportunités à court terme.

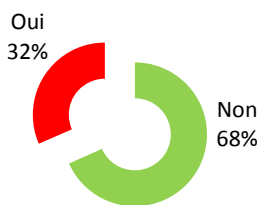
Une rentabilité toujours plus difficile à préserver



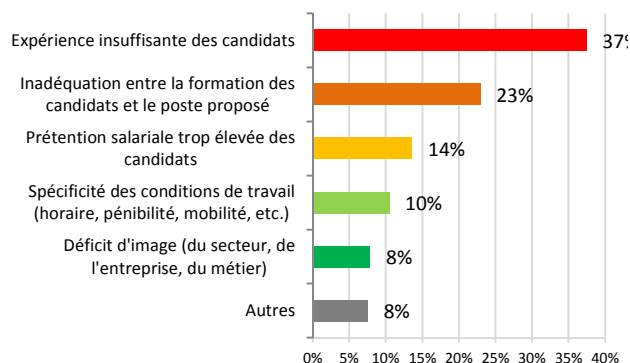
La rentabilité ne s'est guère améliorée au second semestre 2014. Peu d'entrepreneurs s'attendent à consolider leurs marges d'exploitation en 2015. Plus d'un chef d'entreprise sur quatre anticipe même une baisse.

Question d'actualité : les difficultés de recrutement

Rencontrez-vous des difficultés de recrutement au sein de votre entreprise ?



si oui, pour quelles raisons ?



Un chef d'entreprise sur trois est confronté à des difficultés de recrutement, soit une situation conforme à la moyenne régionale.

L'expérience insuffisante des candidats est la principale raison invoquée, devant l'inadéquation entre la formation des postulants et le poste proposé. Pour les entreprises industrielles, l'embauche de salariés semble plus complexe que dans les autres secteurs d'activité, en raison de l'inadaptation du profil des candidats.

Contacts :

CCI info – tel. 02 98 00 38 00 – ml.bruno@cci-brest.fr – www.cci-brest.fr

ADEUPa – tel. 02 98 33 51 72 – contact@adeupa-brest.fr – www.adeupa-brest.fr