

PORTRAIT SOCIAL DE GUIPAVAS

Novembre 2024

OBSERVATOIRE | Note d'analyse



Crédit : Adeupa

15 196 habitants
au 1^{er} janvier 2020

+1,2 % en moyenne par
an entre 2014
et 2020



Plus d'un quart
des habitants
a 60 ans ou
plus



19 % de logements
collectifs en 2020

+4,2 points par
rapport à 2014

75 %

des personnes
en âge de travailler
en emploi ou recherche
d'emploi



3 ménages sur 10
sont des ménages
unipersonnels
+6,3 points
entre 2014
et 2020



**1 ménage
sur 2**
a au moins
2 véhicules



Guipavas, deuxième commune la plus peuplée de Brest métropole, bénéficie d'une croissance démographique très soutenue. Au 1^{er} janvier 2020, la commune compte 15 196 habitants et habitantes, soit 1026 de plus qu'au 1^{er} janvier 2014 ce qui représente une augmentation annuelle de 1,2 % de sa population sur la période.

La part des personnes seules a fortement progressé sur la période. Pour accueillir ses nouveaux habitants et répondre à l'évolution des besoins de la population déjà résidente, le parc de logements s'est agrandi et la période 2014-2020 est marquée par une nette augmentation du logement collectif sur la commune.

En termes d'activité, Guipavas voit son taux d'activité progresser pour atteindre 75 % en 2020. La hausse a concerné aussi bien les plus jeunes, les seniors que les femmes. La part des ouvriers et employés est passée sous la barre symbolique des 50 %. Le revenu disponible médian par unité de consommation, appelé niveau de vie, s'élève à 24 470 €, soit plus de 2 000 € de plus que celui de la métropole brestoïse. Cependant, 6 % de la population est touchée par la pauvreté.

Autre similitude avec les communes périphériques, la place toujours très importante de la voiture. La moitié des ménages dispose d'au moins deux véhicules en 2020, et moins de 5 % des actifs sollicitent les transports en commun pour se rendre sur leur lieu de travail.

Dans le cadre de l'observatoire social, l'Adeupa produit un portrait social de la métropole brestoise. Réalisé à partir des données de l'Insee, il donne à voir la dynamique du territoire en termes de population, d'habitat, d'activité et d'emploi, de revenus, d'éducation et de déplacements. Les données sont déclinées par commune et par quartier administratif pour la ville de Brest.

Population

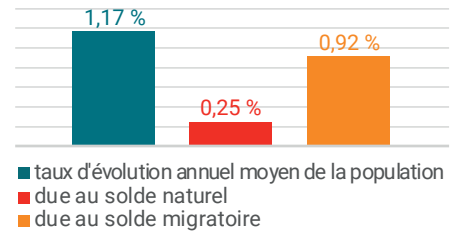
Une dynamique démographique notable

Guipavas, deuxième commune la plus peuplée de Brest métropole avec 15 196 habitants au 1^{er} janvier 2020 connaît une croissance démographique remarquable. La population de la commune a augmenté de 1,2 % en moyenne par an entre 2014 et 2020, rythme largement plus

soutenu que la croissance observée à l'échelle de Brest métropole (+0,3 % par an). Seule la commune de Plouzané affiche une dynamique démographique plus soutenue (+1,7 % par an).

Entre 2014 et 2020, la croissance démographique de la commune est essentiellement portée par le solde migratoire mais le solde naturel contribue également positivement à l'évolution de la population.

Taux d'évolution annuel moyen de la population entre 2014 et 2020



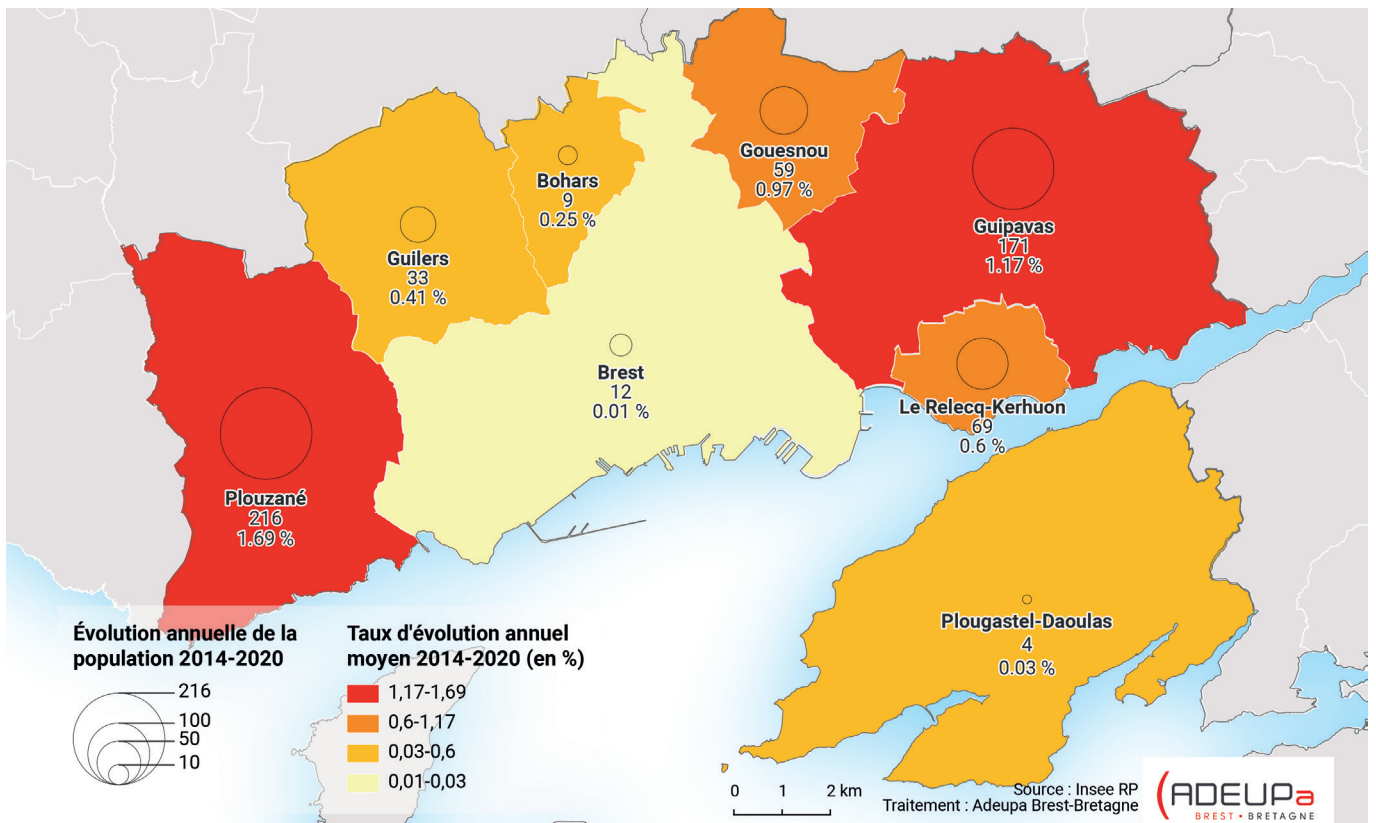
Source : Insee, Recensement

Évolution de la population entre 2014 et 2020

Territoire	Nombre d'habitants 2014	Nombre d'habitants 2020	Évolution en nombre	Évolution annuelle moyenne
Guipavas	14 170	15 196	1 026	1,2 %
Brest métropole	207 726	211 156	3 430	0,3 %
Pays de Brest	416 768	423 603	6 835	0,3 %
Finistère	905 855	917 179	11 324	0,2 %
Bretagne	3 276 543	3 373 835	97 292	0,5 %
France métropolitaine	64 027 958	65 269 154	1 241 196	0,3 %

Source : Insee, Recensement

Taux d'évolution annuel moyen de la population entre 2014 et 2020 et évolution annuelle moyenne de la population entre 2014 et 2020



Un vieillissement de la population inévitable

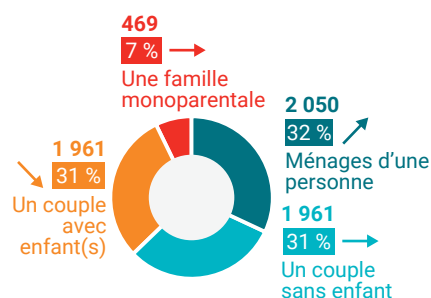
Bien que la commune reste jeune, le vieillissement est visible. D'une part, même si le nombre d'habitants ayant moins de 30 ans a augmenté entre 2014 et 2020, leur part dans la population recule. En 2020, ils représentent plus d'un tiers de la population. D'autre part, le nombre et la part des personnes ayant 60 ans et plus ont progressé. Plus d'un quart de la population a plus de 60 ans en 2020. A l'exception de Brest en raison du nombre important d'étudiants, la commune de Guipavas fait partie des communes les plus jeunes avec Plouzané et Guilers. Le vieillissement de la population, inévitable avec l'arrivée au grand âge de la génération dite du baby-boom et le recul de la natalité se traduit par une évolution de la taille et de la structure des

ménages. La taille moyenne des ménages continue de baisser pour s'établir à 2,29 personnes en moyenne à Guipavas en 2020.

L'élément marquant de la période observée est la forte progression des ménages unipersonnels sur la commune. Guipavas compte en effet 2 050 ménages composés d'une seule personne en 2020, soit 618 de plus qu'en 2014. La part des

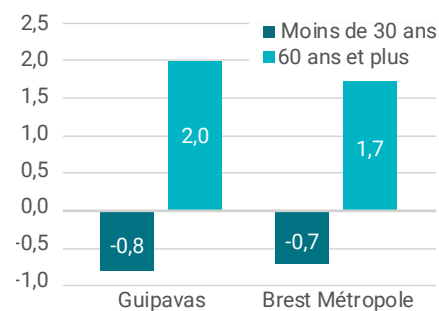
personnes vivant seules a ainsi progressé de 6,3 points sur la période, il s'agit de la plus forte progression enregistrée dans les communes de la métropole. Ils représentent aujourd'hui plus de trois ménages sur dix.

Composition des ménages en 2020 (nombre, part et évolution de la part depuis 2014)



Source : Insee, Recensement

Évolution de la part des moins de 30 ans et des 60 ans et plus entre 2014 et 2020 (en points)



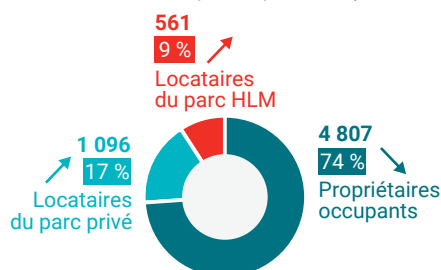
Source : Insee, Recensement

Habitat

Développement du parc de logements collectifs

Même si le parc est encore quasi-exclusivement composé de résidences principales (95,2 %), que le taux de logements vacants reste peu élevé (4,1 %) et que la part de résidences secondaires demeure très faible (0,5 %), le parc de logements a tout de même connu des évolutions. Entre 2014 et 2020, Guipavas compte 833 logements supplémentaires dont 412 appartements et 421 maisons. Le développement important du logement collectif a fait progresser sa part de 14,9 % en 2014 à 19,1 % en 2020.

Statut d'occupation des résidences principales en 2020 (nombre, part et évolution de la part depuis 2014)



Source : Insee, Recensement

Recul de la part des propriétaires

Des évolutions sont également constatées sur le statut d'occupation des résidences principales. La part des propriétaires recule même s'ils restent largement majoritaires (74,4 %). La part des locataires, particulièrement des locataires de logements HLM progresse (8,7 %) mais demeure légèrement inférieure au niveau observé dans la plupart des communes de Brest métropole.



Activité - emploi

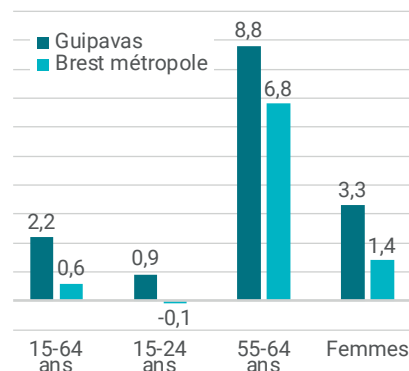
Un taux d'activité élevé et en augmentation

En 2020, près de 6 500 personnes âgées de 15 à 64 ans étaient en emploi ou en recherche d'emploi à Guipavas, soit 75 % de la population en âge de travailler. Le taux d'activité, supérieur à celui de Brest métropole (69,8 %) dépasse également le taux d'activité national grâce à une progression de 2,2 points observée entre 2014 et 2020. Guipavas fait partie des 3 communes de Brest métropole ayant le taux d'activité le plus élevé.

Le taux d'activité des jeunes (15-24 ans) s'établit à 36,3 % en 2020. Malgré une hausse depuis 2014 alors qu'il a baissé à l'échelle de Brest métropole, il reste inférieur au taux d'activité des jeunes de la métropole brestoise. Le taux d'activité des 55-64 ans a quant à lui rattrapé le niveau de la métropole brestoise avec une forte augmentation (+ 8,8 points) entre 2014 et 2020. Le taux d'activité des femmes a également

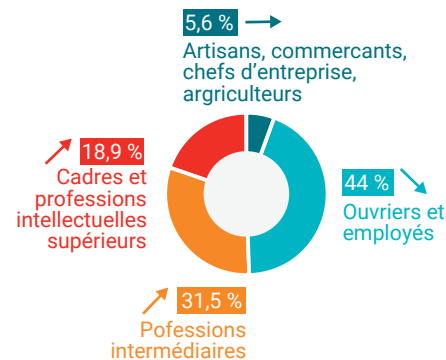
progressé plus rapidement à Guipavas (+3,3 points) qu'à Brest métropole (+0,7 point). En 2020, le taux d'activité des femmes à Guipavas s'établit à 73,8 %.

Évolution du taux d'activité entre 2014 et 2020 (en points)



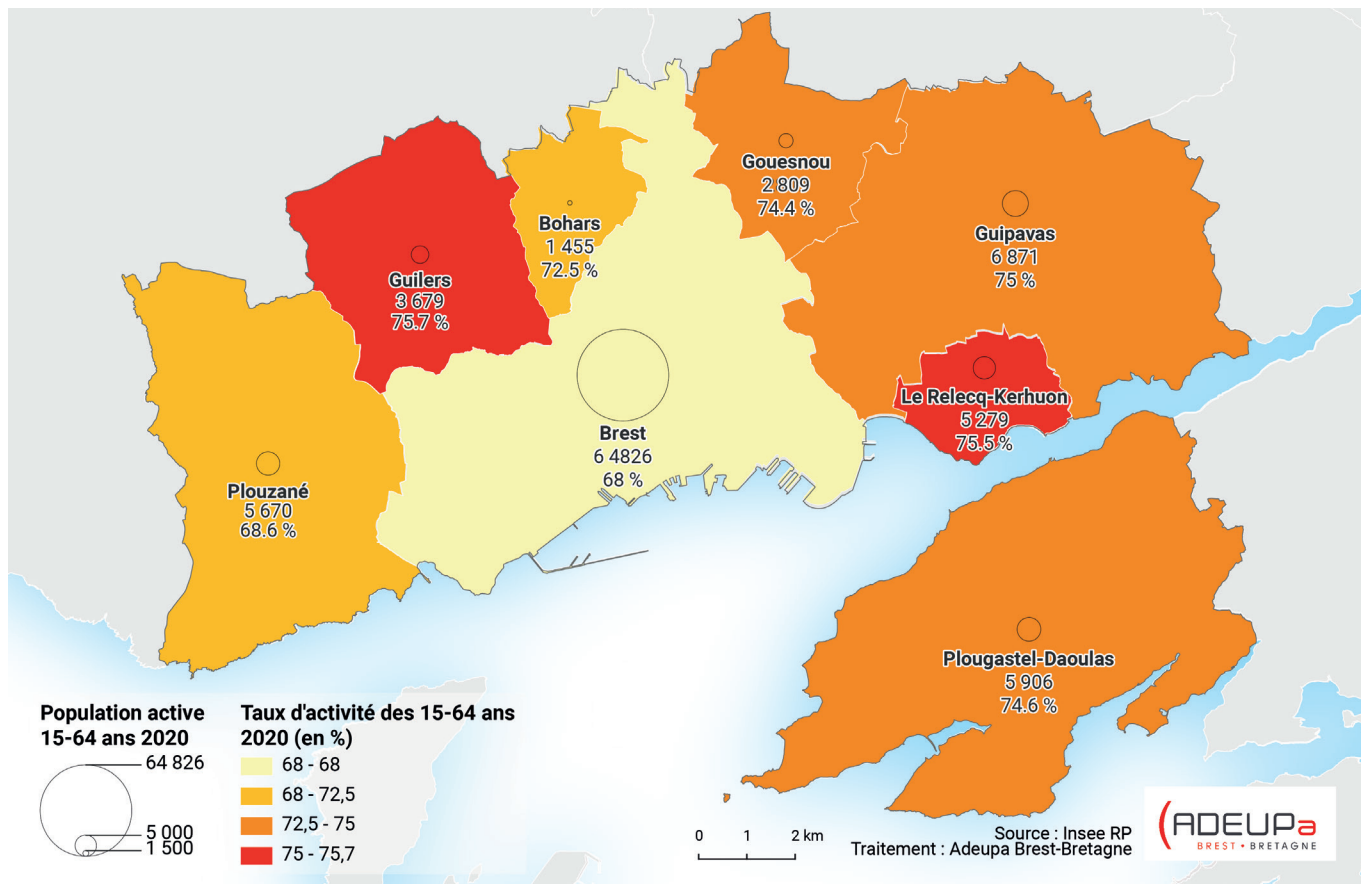
Source : Insee, Recensement

Répartition des actifs par catégorie socioprofessionnelle en 2020 et évolution depuis 2014



Source : Insee, Recensement

Nombre d'actifs et taux d'activité des 15-64 ans en 2020



Net recul du taux de chômage des jeunes

Le taux de chômage au sens de l'Insee à Guipavas reste faible, 7,7 % en 2020, et bien inférieur au taux de la métropole brestoise. Alors que le taux de chômage des 55-64 ans est resté stable, celui des jeunes a fortement baissé. En 2020, seuls 15,7 % des jeunes étaient au chômage à Guipavas contre plus d'un quart des jeunes à Plougastel-Daoulas, Bohars ou au Relecq-Kerhuon. Il s'agit du plus faible taux de chômage des jeunes parmi les communes de Brest métropole.

Les cadres et professions intellectuelles supérieures de plus en plus représentés

Les cadres et professions intellectuelles supérieures représentent 18,9 % des actifs de Guipavas en 2020, soit 2,8 points de plus qu'en 2014. La part des ouvriers et employés est quant à elle passée sous le seuil des 50 % pour s'établir à 44 % avec un recul de près de 6 points entre 2014 et 2020. Alors que certaines communes se démarquent par des taux particulièrement hauts d'ouvriers et d'employés (Guilers, Brest) et que d'autres, à l'inverse par des taux particulièrement bas (Le Relecq-Kerhuon, Plougastel-Daoulas), Guipavas se positionne dans la moyenne.



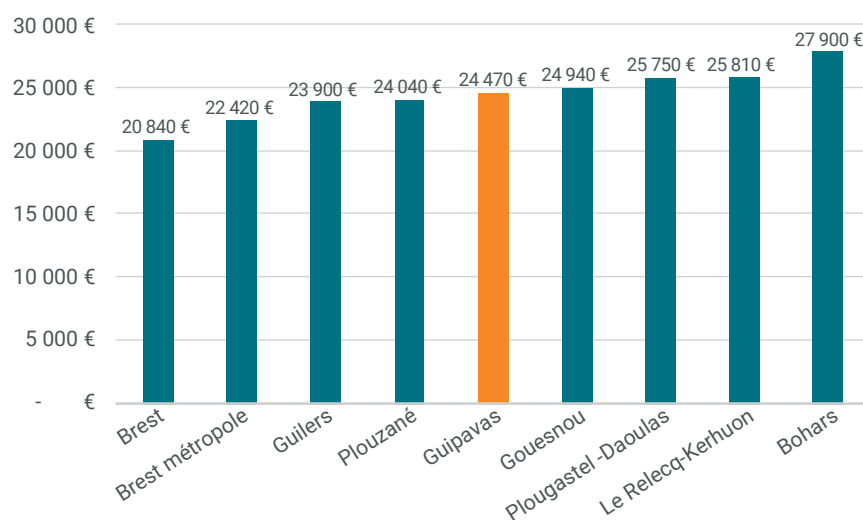
Crédit : Franck Bétémin - Brest métropole

Revenus

En 2020, le revenu annuel médian par unité de consommation des habitants de Guipavas, appelé niveau de vie, s'établit à 22 470 €. Le niveau de vie médian apparaît comme un revenu moyen en comparaison de la situation des autres communes de la métropole où ce dernier oscille entre 20 840 € à Brest et 27 900 € à Bohars.

6 % des habitants de Guipavas vivent sous le seuil de pauvreté en 2020, soit avec moins de 1 128 € par mois pour une personne seule. Les taux de pauvreté des communes de la métropole brestoise, exceptée Brest, sont similaires (entre 6 et 7 %). Seule la ville de Brest se démarque avec un taux de pauvreté largement plus élevé (18 %) en raison de son statut de ville-centre. Entre 2014 et 2020, le taux de pauvreté a très faiblement progressé à Guipavas (+0,8 point).

Revenu disponible médian par unité de consommation 2020



Source : Insee, Filosofi

Éducation

Net recul du taux de scolarisation des jeunes enfants et progression chez les 18-24 ans

En 2020, 77,7 % des enfants résidant à Guipavas ayant entre 2 et 5 ans étaient scolarisés. Ce taux, légèrement inférieur au taux métropolitain, a très nettement reculé depuis 2014 (-10,3 points). Le même phénomène a été observé au Relecq-Kerhuon.

À l'inverse, le taux de scolarisation des jeunes ayant entre 18 et 24 ans a progressé. En 2020, 55,1 % des jeunes sont scolarisés, soit près de 3 points de plus qu'en 2014. Ce taux est largement inférieur au taux observé à l'échelle de Brest métropole qui s'explique quant à lui par le nombre important d'étudiants à Brest et Plouzané où se concentre l'offre de formation.

Des évolutions significatives sur le niveau de diplôme des habitants

La progression du taux de scolarisation des jeunes adultes se traduit par un recul de la part des non-diplômés et une part de plus en plus importante de diplômés du supérieur ou équivalent à bac + 2. Parmi les personnes de 15 ans ou plus non scolarisés, 14,9 % ne possèdent aucun diplôme. La part des habitants diplômés du supérieur qui s'établit à 41,4 % a quant à elle fortement progressé (+6,7 points).

Déplacements

Au moins 2 véhicules pour la moitié des ménages

En 2020, près de 3 260 ménages de Guipavas, soit la moitié, possèdent au moins deux voitures. Brest mise à part, la majorité des ménages compte au moins deux véhicules dans les huit communes de la métropole brestoise.

Les transports en commun très peu sollicités pour se rendre au travail

Seulement un quart des actifs occupés vivant à Guipavas y travaille. Le transport en commun est peu sollicité par les habitants de la commune. Moins de 5 % des actifs occupés déclarent les utiliser pour se rendre au travail, la part a même légèrement reculé entre 2014 et 2020.

MÉTHODOLOGIE

Le recensement, des données anciennes ?

Le recensement repose sur une collecte d'information annuelle, concernant successivement tous les territoires communaux au cours d'une période de cinq ans. Les communes de moins de 10 000 habitants réalisent une enquête de recensement portant sur toute la population, à raison d'une commune sur cinq chaque année. Les communes de 10 000 habitants ou plus réalisent tous les ans une enquête par sondage auprès d'un échantillon d'adresses représentant 8 % de leurs logements. En cumulant cinq enquêtes, l'ensemble des habitants des communes de moins de 10 000 habitants et 40 % environ de la population des communes de 10 000 habitants ou plus sont pris en compte. Les informations ainsi collectées sont ramenées à une même date pour toutes les communes afin d'assurer l'égalité de traitement entre elles. Cette date de référence est fixée au 1^{er} janvier de l'année médiane des cinq années d'enquête.



Crédit : Franck Bétémin - Brest métropole

	GUIPAVAS		
	2014	2020	Évolution 2014-2020
POPULATION			
Nombre d'habitants	14 170	15 196	1 026
Taux de croissance annuel moyen de la population			+1,17 %
Nombre de moins de 30 ans	4 978	5 184	206
Part des moins de 30 ans	34,9 %	34,1 %	-0,8 pt
Nombre de 60 ans et plus	3 497	4 050	553
Part des 60 ans et plus	24,7 %	26,7 %	+2 pts
MÉNAGES			
Nombre de ménages	5 641	6 463	822
Taille moyenne des ménages	2,45	2,29	-0,16
Nombre de ménages unipersonnels	1 432	2 050	618
Part des ménages unipersonnels	25,4 %	31,7 %	+6,3 pts
Nombre de ménages monoparentaux	409	469	60
Part des ménages monoparentaux	7,3 %	7,2 %	- 0,1 pt
LOGEMENTS			
Nombre de logements	5 957	6 790	833
Nombre de résidences principales	5 643	6 464	821
Nombre de ménages propriétaires	4 428	4 807	379
Nombre de ménages locataires du parc privé	4 083	4 246	163
Nombre de ménages locataires du parc social	345	561	216
ACTIVITÉ - EMPLOI			
Nombre d'actifs	8 936	9 167	231
Taux d'activité des 15-54 ans	72,7 %	75,0 %	+2,3 pts
Taux d'activité des 15-24 ans	36,3 %	37,2 %	+0,9 pt
Taux d'activité des 55-64 ans	44,9 %	53,7 %	+8,8 pts
Taux d'activité des femmes	70,5 %	73,8 %	+3,3 pts
Nombre de cadres et professions intellectuelles supérieures	1 040	1 289	249
Part des cadres et professions intellectuelles supérieures	16,1 %	18,9 %	+2,8 pts
Nombre d'ouvriers et employés	3 199	3 009	-190
Part des ouvriers et employés	49,5 %	44,0 %	- 5,5 pts
REVENUS			
Revenu disponible médian par unité de consommation	22 174 €	24 470 €	2 296 €
Taux de pauvreté	5,2 %	6 %	+ 0,8 pt
ÉDUCATION			
Nombre des 2-5 ans scolarisés	573	581	8
Part des 2-5 ans scolarisés	87,9 %	77,7 %	-10,2 pts
Nombre de 18-24 ans scolarisés	501	588	87
Part des 18-24 ans scolarisés	52,3 %	55,1 %	+2,8 pts
Part des 15 ans et plus sans diplôme	2 392	1 980	-412
Part des diplômés du supérieur	23,4 %	17,9 %	+5,5 pts
DÉPLACEMENTS			
Nombre de ménages avec au moins 2 véhicules	3 030	3 258	228
Part des ménages avec au moins 2 véhicules	54 %	50,20 %	-3,7 pts
Part des actifs utilisant les TC pour se rendre au travail	5,9 %	4,7 %	-1,2 pt
Part des actifs travaillant dans leur commune de résidence	24,7 %	24,6 %	-0,1 pt

Source : Insee, Recensement

LES OBSERVATOIRES | SOCIAL

Direction de la publication

Yves Cléach

Réalisation

Barbara Docquois

Maquette et mise en page

Jeanne Lefer

Relecture

François Marty

Contact

contact@adeupa-brest.fr

Référence

24-139



AGENCE D'URBANISME DE BREST • BRETAGNE

18 rue Jean Jaurès - 29200 BREST

Tél. 02 98 33 51 71



Adeupa Géodata

www.adeupa-brest.fr



LICENCE OUVERTE
OPEN LICENCE