

PORTRAIT SOCIAL DE GOUESNOU

Novembre 2024

OBSERVATOIRE | Note d'analyse



Crédit : Damien Goret - Brest métropole



6 281
habitants
au 1^{er} janvier
2020

Rebond de la croissance
démographique

+0,97 % par
an entre 2014 et
2020



-0,99 % par an
entre 2009 et 2014

Chute de la part des ouvriers
et employés : **-7 points** entre
2014 et 2020



Part des 60 ans
et plus :
+4 points
entre 2014
et 2020



Après avoir perdu des habitants entre 2009 et 2014, la population a en moyenne augmenté de +0,97 % chaque année entre 2014 et 2020. Elle a connu un net rebond démographique ces dernières années. Avec 6 281 habitants et habitantes recensés au 1^{er} janvier 2020, Gouesnou est la deuxième commune la moins peuplée de Brest métropole. Comme pour l'ensemble des communes de la métropole brestoise, la population de Gouesnou vieillit. Le nombre et la part des personnes âgées de 60 ans et plus progressent. Les personnes seules représentent près de 3 ménages sur 10 et la taille des ménages continue de baisser. Cependant, la part des jeunes de moins de 30 ans reste stable alors qu'elle recule fortement dans les autres communes du territoire.

En termes d'activité, Gouesnou voit son taux d'activité progresser pour s'établir à 74,4 % en 2020. Le fait marquant observé ces dernières années est la chute de la part des ouvriers et employés sur la commune qui est passée sous la barre symbolique des 50% avec un recul de 7 points entre 2014 et 2020.

Le revenu annuel disponible médian par unité de consommation, appelé niveau de vie, s'élève à 24 940 €. Il peut être qualifié d'intermédiaire au regard des niveaux de vie observés dans les autres communes de la métropole brestoise.

Similitude avec les communes périphériques de Brest, la voiture reste très présente : la moitié des ménages possède au moins 2 véhicules et les transports en commun demeurent très peu sollicités par les actifs pour se rendre sur leur lieu de travail.

Dans le cadre de l'observatoire social, l'Adeupa produit un portrait social de la métropole brestoise. Réalisé à partir des données de l'Insee, il donne à voir la dynamique du territoire en termes de population, d'habitat, d'activité et d'emploi, de revenus, d'éducation et de déplacements. Les données sont déclinées par commune et par quartier administratif pour la ville de Brest.

Population

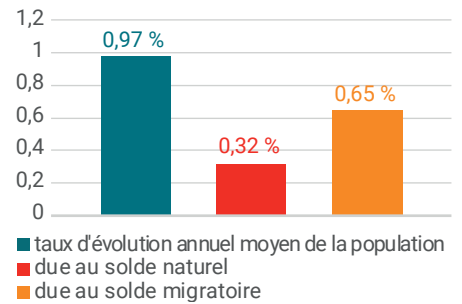
Regain de croissance démographique pour la commune

Au 1^{er} janvier 2020, la commune de Gouesnou compte 6 281 habitants, soit 354 de plus qu'au 1^{er} janvier 2014. Deuxième commune la moins peuplée derrière Bohars, Gouesnou a connu un rebond démographique ces dernières années. En effet, alors qu'elle avait perdu des

habitants entre 2009 et 2014, la population a en moyenne augmenté de 0,97 % chaque année entre 2014 et 2020.

Sur cette période, Gouesnou fait partie des trois communes de Brest métropole les plus dynamiques en termes de croissance démographique avec Plouzané et Guipavas. La croissance démographique est essentiellement portée par le solde migratoire même si le solde naturel contribue positivement à l'évolution de la population.

Taux d'évolution annuel moyen de la population entre 2014 et 2020



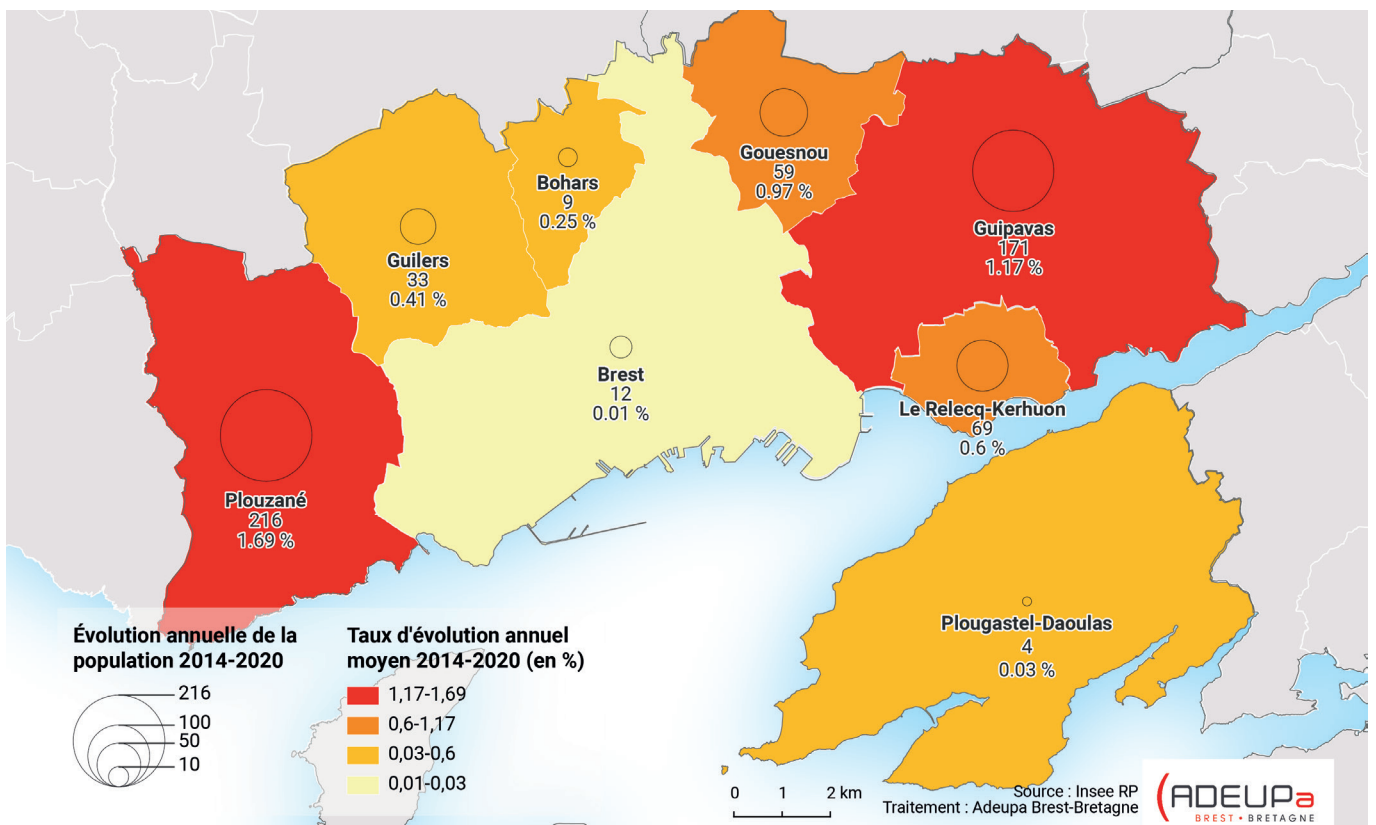
Source : Insee, Recensement

Évolution de la population entre 2014 et 2020

Territoire	Nombre d'habitants 2014	Nombre d'habitants 2020	Évolution en nombre	Évolution annuelle moyenne
Gouesnou	5 927	6 281	354	1,0 %
Brest métropole	207 726	211 156	3 430	0,3 %
Pays de Brest	416 768	423 603	6 835	0,3 %
Finistère	905 855	917 179	11 324	0,2 %
Bretagne	3 276 543	3 373 835	97 292	0,5 %
France métropolitaine	64 027 958	65 269 154	1 241 196	0,3 %

Source : Insee, Recensement

Taux d'évolution annuel moyen de la population entre 2014 et 2020 et évolution annuelle moyenne de la population entre 2014 et 2020



Un vieillissement marqué de la population

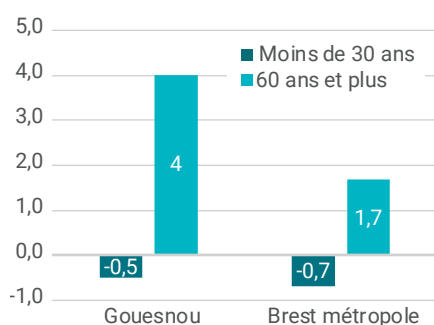
Même si la commune connaît un vieillissement de sa population se traduisant par une hausse marquée de la part des personnes âgées de 60 ans ou plus entre 2014 et 2020 (+4 points), le recul de la part des jeunes de moins de 30 ans est plus modéré à Gouesnou que dans les autres communes de la métropole brestoise. Ainsi en 2020, près de 2 100 habitants ont moins de 30 ans, soit un tiers de la population et près de 1 900 habitants ont 60 ans ou plus. Ces derniers représentent 3 habitants sur 10.

La taille des ménages poursuit sa baisse

Comme constaté dans les autres communes de la métropole, la baisse de la taille moyenne des ménages se poursuit. En 2020, les ménages comptent en moyenne 2,32 personnes contre 2,39 en 2014. Cette baisse reflète l'évolution de la composition des ménages.

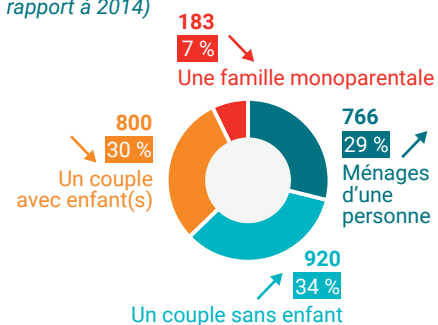
Les personnes vivant seules sont de plus en plus nombreuses et représentent une part toujours plus importante des ménages. En 2020, 766 personnes vivent seules à Gouesnou, soit trois ménages sur dix. Les couples sans enfant sont également de plus en plus représentés, ils représentent plus d'un tiers des ménages. À l'inverse, la part des couples avec enfant(s) recule entre 2014 et 2020.

Évolution de la part des moins de 30 ans et des 60 ans et plus entre 2014 et 2020 (en points)



Source : Insee, Recensement

Composition des ménages en 2020 (nombre, part et évolution de la part par rapport à 2014)



Source : Insee, Recensement



Crédit : Franck Bétermin - Brest métropole

Habitat

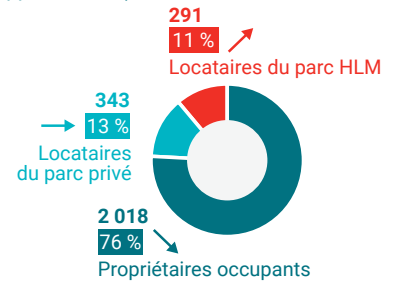
Un parc dominé par l'habitat individuel et le statut de propriétaire

En 2020, la commune de Gouesnou compte 2 814 logements, soit 267 de plus qu'en 2014. Le parc est quasi-exclusivement composé de résidences principales (94,7%). Comme dans les autres communes périphériques de Brest, l'habitat individuel est prédominant : les maisons constituent

plus de 4 logements sur 5. Les logements collectifs sont cependant de plus en plus nombreux. En 2020, 466 appartements ont été recensés, soit 94 de plus qu'en 2014.

Le statut de propriétaire reste dominant comme dans les autres communes de la métropole brestoise (exceptée Brest). Trois quarts des ménages de la commune sont propriétaires de leur résidence principale. Cette part recule légèrement au profit des ménages locataires. En 2020, 23,8 % des ménages étaient locataires, dont 10,9 % du parc social.

Statut d'occupation des résidences principales en 2020 principales (nombre, part et évolution de la part par rapport à 2014)



Source : Insee, Recensement

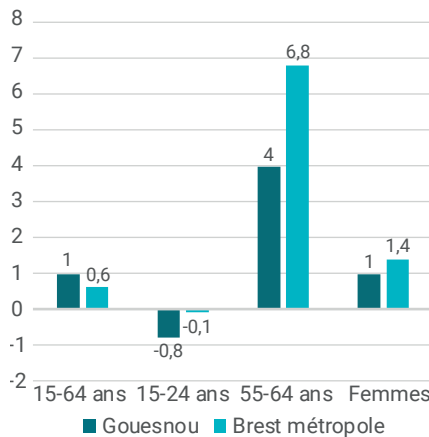
Activité - Emploi

Un taux d'activité élevé et en augmentation

En 2020, 2 800 personnes âgées de 15 à 64 ans étaient en emploi ou en recherche d'emploi à Gouesnou, soit 74,4 % de la population en âge de travailler. Le taux d'activité, au sens du recensement, supérieur à celui de Brest métropole (69,8%), a modérément augmenté entre 2014 et 2020 (+1 point) et se trouve dans la moyenne des taux d'activité observés dans les 8 communes de la métropole brestoise.

Le taux d'activité des jeunes (15-24 ans) s'établit à 36,4 % en 2020: il a légèrement reculé entre 2014 et 2020. À l'inverse, le taux d'activité des 55-64 ans a, quant à lui, progressé de 4 points sur la période pour s'établir à 56,8% en 2020. Celui des femmes a également continué sa progression. En 2020, il s'élève à 73,3 %.

Évolution du taux d'activité entre 2014 et 2020



Source : Insee, Recensement

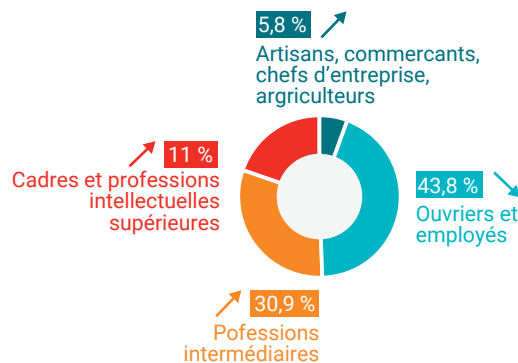
La part des ouvriers et employés chute entre 2014 et 2020

Les cadres et professions intellectuelles supérieures représentent 19,5 % des actifs de Gouesnou en 2020. La part continue de progresser mais moins rapidement qu'à l'échelle de la métropole. La part des ouvriers et employés est, quant à elle, passée sous le seuil des 50 % pour s'établir à 43,8% avec un recul important de près de 7 points entre 2014 et 2020.

Plus faible taux de chômage de la métropole

Le taux de chômage, au sens du recensement, de Gouesnou est le plus faible des communes de la métropole. Il s'établit à 6,2 % en 2020 et a reculé de manière significative entre 2014 et 2020 (-3,3 points). Les jeunes (18-24 ans) et les 55-64 ans ont été concernés par le recul du chômage.

Répartition des actifs par catégorie socioprofessionnelle en 2020 et évolution par rapport à 2014

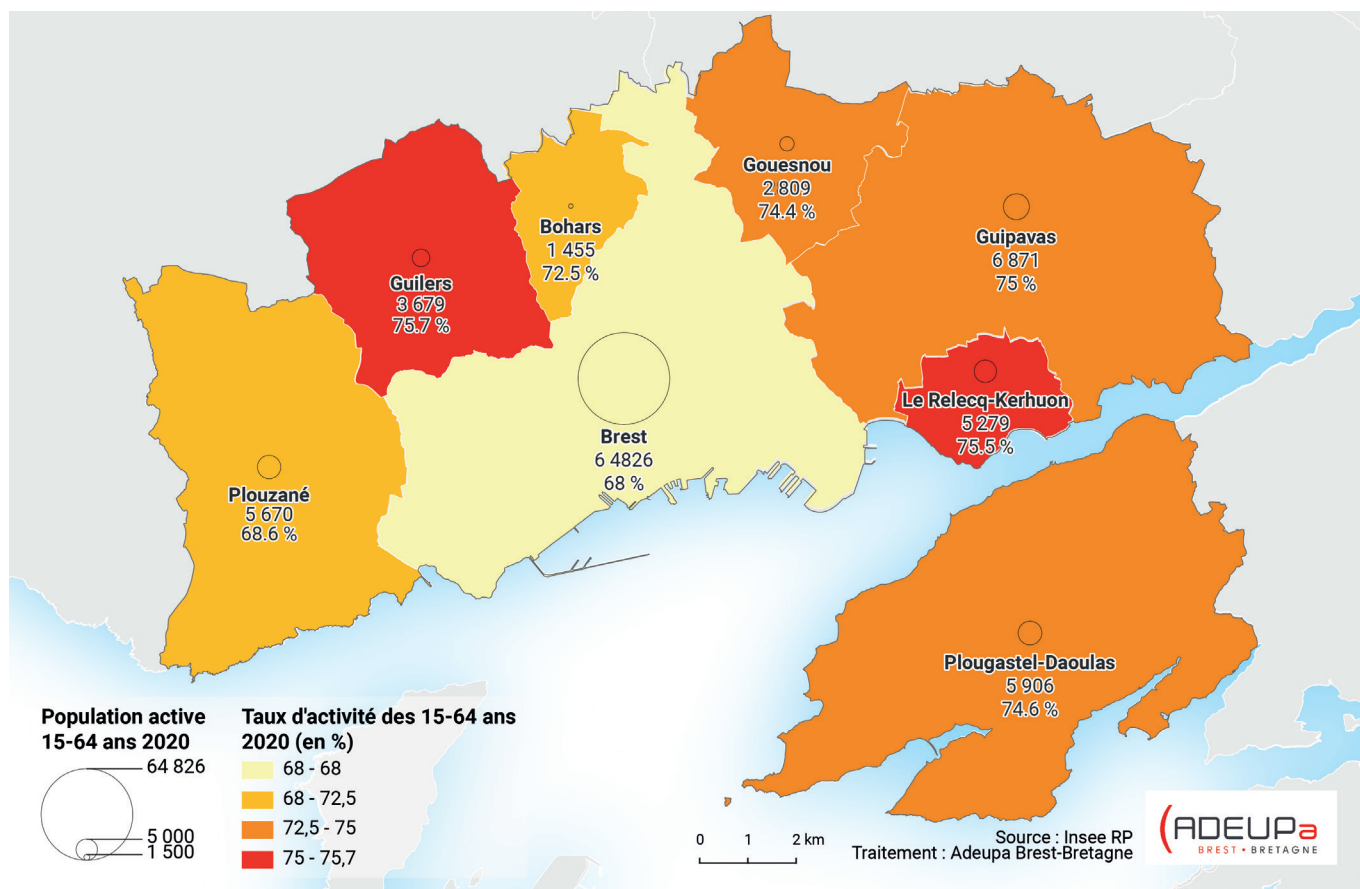


Source : Insee, Recensement



La part des ouvriers et employés, un recul important de près de 7 points entre 2014 et 2020

Nombre d'actifs et taux d'activité des 15-64 ans en 2020

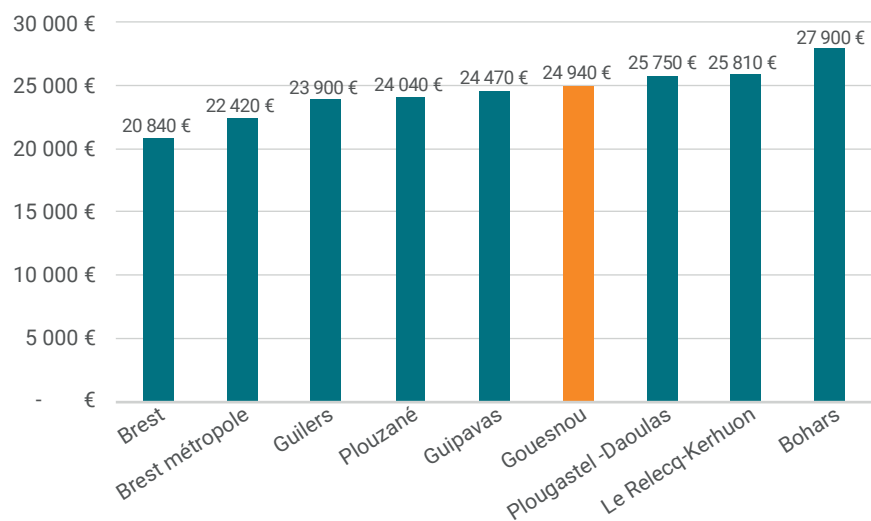


Revenus

En 2020, le revenu annuel disponible médian par unité de consommation des habitants de Gouesnou, appelé niveau de vie, s'établit à 24 940 €. Le niveau de vie de la commune est intermédiaire au regard du niveau de vie des autres communes du territoire. Au sein de Brest métropole, ce dernier oscille entre 20 840 € à Brest et 27 900 € à Bohars.

Cependant, 6 % des habitants de Gouesnou vivent sous le seuil de pauvreté en 2020, soit avec moins de 1 128 € par mois pour une personne seule. Les taux de pauvreté des communes de la métropole brestoïse, exceptée Brest, sont similaires (entre 6 et 7%). La ville de Brest se démarque avec un taux de pauvreté largement plus élevé (18%) en raison de son statut de ville-centre.

Revenu annuel disponible médian par unité de consommation en 2020



Source : Insee, Filosofi

Éducation

Forte progression du taux de scolarisation chez les 18-24 ans

En 2020, 77,4 % des enfants ayant entre 2 et 5 ans étaient scolarisés à Gouesnou. Il s'agit du plus faible taux de scolarisation pour cette tranche d'âge observé dans les communes de la métropole. Comme dans toutes les communes, il a reculé entre 2014 et 2020 (-2,5 points).

À l'inverse, le taux de scolarisation des jeunes ayant entre 18 et 24 ans a progressé. En 2020, 57,4 % des jeunes sont scolarisés, soit près de 4 points de plus qu'en 2014. Ce taux est largement inférieur au taux observé à l'échelle de Brest métropole en raison du nombre importants d'étudiants présents à Brest et Plouzané où se concentre l'offre de formation.

Des évolutions significatives sur le niveau de diplôme des habitants

La progression du taux de scolarisation des jeunes adultes se traduit par un recul de la part des non-diplômés et une part de plus en plus importante de diplômés du supérieur ou équivalent à bac +2. Parmi les personnes de 15 ans ou plus non scolarisés, 14,9 % ne possèdent aucun diplôme. La part des habitants diplômés du supérieur qui s'établit à 41,4 % a, quant à elle, fortement progressé (+6,7 points).



Part des diplômés du supérieur : **6,7 points**

Déplacements

Au moins 2 véhicules pour la moitié des ménages

En 2020, plus de la moitié des ménages de Gouesnou possède au moins deux voitures. Brest mise à part, la majorité des ménages compte au moins deux véhicules dans les huit communes de la métropole brestoise.

Seulement 15,6 % des actifs occupés vivant à Guipavas y travaillent. Le transport en commun est peu sollicité par les habitants de la commune. Moins de 5 % des actifs occupés déclarent les utiliser pour se rendre au travail, la part a même légèrement reculé entre 2014 et 2020.



La moitié des ménages de Gouesnou possèdent au moins deux voitures

MÉTHODOLOGIE

Le recensement, des données anciennes ?

Le recensement repose sur une collecte d'information annuelle, concernant successivement tous les territoires communaux au cours d'une période de cinq ans. Les communes de moins de 10 000 habitants réalisent une enquête de recensement portant sur toute la population, à raison d'une commune sur cinq chaque année. Les communes de 10 000 habitants ou plus réalisent tous les ans une enquête par sondage auprès d'un échantillon d'adresses représentant 8 % de leurs logements. En cumulant cinq enquêtes, l'ensemble des habitants des communes de moins de 10 000 habitants et 40 % environ de la population des communes de 10 000 habitants ou plus sont pris en compte. Les informations ainsi collectées sont ramenées à une même date pour toutes les communes afin d'assurer l'égalité de traitement entre elles. Cette date de référence est fixée au 1^{er} janvier de l'année médiane des cinq années d'enquête.



Crédit : Dominique Letoux - Brest métropole

	GOUESNOU		
	2014	2020	Évolution 2014-2020
POPULATION			
Nombre d'habitants	5 927	6 281	354
Taux de croissance annuel moyen de la population			+0,97 %
Nombre de moins de 30 ans	1 992	2 078	86
Part des moins de 30 ans	33,6 %	33,1 %	-0,5 pt
Nombre de 60 ans et plus	1 512	1 856	344
Part des 60 ans et plus	25,5 %	29,6 %	+4,1 pts
MÉNAGES			
Nombre de ménages	2 431	2 665	234
Taille moyenne des ménages	2,39	2,32	-0,07
Nombre de ménages unipersonnels	637	766	129
Part des ménages unipersonnels	26,2 %	28,7 %	+2,5 pts
Nombre de ménages monoparentaux	194	183	-11
Part des ménages monoparentaux	8,0 %	6,9 %	-1,1 pt
LOGEMENTS			
Nombre de logements	2 547	2 814	267
Nombre de résidences principales	2 431	2 665	234
Nombre de ménages propriétaires	1 885	2 018	133
Nombre de ménages locataires du parc privé	307	343	36
Nombre de ménages locataires du parc social	221	291	70
ACTIVITÉ - EMPLOI			
Nombre d'actifs	2 762	2 901	139
Taux d'activité des 15-54 ans	73,5 %	74,4 %	+0,9 pt
Taux d'activité des 15-24 ans	37,2 %	36,4 %	-0,8 pt
Taux d'activité des 55-64 ans	52,8 %	56,8 %	+4,0 pts
Taux d'activité des femmes	72,3 %	73,3 %	+1 pt
Nombre de cadres et professions intellectuelles supérieures	506	566	60
Part des cadres et professions intellectuelles supérieures	18,3 %	19,5 %	+1,2 pt
Nombre d'ouvriers et employés	1 391	1 270	-121
Part des ouvriers et employés	50,4 %	43,8 %	-6,6 pts
REVENUS			
Revenu disponible médian par unité de consommation	23 169 €	24 940 €	1 771 €
Taux de pauvreté	6%	6%	
ÉDUCATION			
Nombre des 2-5 ans scolarisés	209	217	8
Part des 2-5 ans scolarisés	79,9 %	77,4 %	-2,5 pts
Nombre de 18-24 ans scolarisés	213	228	15
Part des 18-24 ans scolarisés	53,6 %	57,3 %	+3,7 pt
Part des 15 ans et plus sans diplôme	19,2 %	14,9 %	-4,3 pts
Part des diplômés du supérieur	34,7 %	41,4 %	+6,7 pts
DÉPLACEMENTS			
Nombre de ménages avec au moins 2 véhicules	1 285	1 412	127
Part des ménages avec au moins 2 véhicules	52,9 %	53,0 %	+0,1 pt
Part des actifs utilisant les TC pour se rendre au travail	6,7 %	4,7 %	-2,0 pt
Part des actifs travaillant dans leur commune de résidence	17,2 %	15,6 %	-1,6 pt

Source : Insee, Recensement

LES OBSERVATOIRES | SOCIAL

Direction de la publication

Yves Cléach

Réalisation

Barbara Docquois

Maquette et mise en page

Jeanne Lefer

Relecture

Magali Can

Contact

contact@adeupa-brest.fr

Référence

24-139



AGENCE D'URBANISME DE BREST • BRETAGNE

18 rue Jean Jaurès - 29200 BREST

Tél. 02 98 33 51 71



Adeupa Géodata

www.adeupa-brest.fr



LICENCE OUVERTE
OPEN LICENCE