

# PORTRAIT SOCIAL DE PLOUZANÉ

Novembre 2024

OBSERVATOIRE | Note d'analyse



Crédit : Jean-François Watras - Brest métropole

**13 558** habitants  
au 1<sup>er</sup> janvier 2020

**1 295** habitants  
de plus qu'au 1<sup>er</sup> janvier 2014



Dynamique  
démographique  
soutenue,

**+1,7 %**  
par an entre  
2014 et 2020



Taux d'activité  
en 2020 :

**68,6 %**



**2,4 personnes** en moyenne  
par ménages en 2020



Au 1<sup>er</sup> janvier 2020, la commune de Plouzané compte 13 558 habitants et habitantes, soit près de 1 300 personnes de plus qu'au 1<sup>er</sup> janvier 2014. Entre 2014 et 2020, Plouzané est la commune ayant connu la plus forte croissance démographique parmi les communes de la métropole brestoïse. La population a en moyenne augmenté de 1,7 % chaque année.

Même si la population présente des premiers signes de vieillissement, la population de Plouzané reste jeune au regard des évolutions constatées dans les autres communes. La taille des ménages est d'ailleurs restée élevée et surtout stable. En 2020, les ménages comptent en moyenne 2,4 personnes. Plouzané est la seule commune qui a vu sa part des ménages propriétaires progresser entre 2014 et 2020.

Bien que le taux d'activité des 15-64 ans ait progressé sur cette période, il reste peu élevé par rapport au niveau observé dans les autres communes de Brest métropole. En 2020, 68,6 % des personnes en âge de travailler sont en emploi ou en recherche d'emploi.

Point de similitude avec les communes périphériques, la voiture conserve une place importante dans les déplacements des habitants de Plouzané. La moitié des ménages possède au moins 2 véhicules et les transports en commun sont très peu sollicités par les actifs pour se rendre sur leur lieu de travail.

Dans le cadre de l'observatoire social, l'ADEUPa produit un portrait social de la métropole brestoise. Réalisé à partir des données de l'Insee, il donne à voir la dynamique du territoire en termes de population, d'habitat, d'activité et d'emploi, de revenus, d'éducation et de déplacements. Les données sont déclinées par commune et par quartier administratif pour la ville de Brest.

## Population

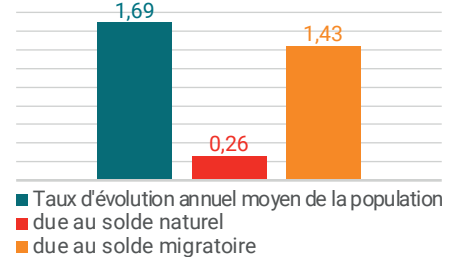
### Une forte croissance démographique

Au 1<sup>er</sup> janvier 2020, la commune de Plouzané compte 13 558 habitants, soit 1 295 habitants de plus qu'au 1<sup>er</sup> janvier 2014. Elle est aujourd'hui la troisième commune la plus peuplée de Brest métropole derrière Brest et Guipavas. La commune bénéficie de la plus forte dynamique démographique des communes de Brest métropole. Déjà

soutenue entre 2009 et 2014, le rythme de croissance de la population s'est intensifié ces dernières années. Entre 2014 et 2020, le nombre d'habitants a en moyenne augmenté de +1,7 % chaque année.

La croissance démographique a essentiellement été portée par le solde migratoire, même si le solde naturel a également contribué positivement à l'évolution de la population entre 2014 et 2020.

### Taux d'évolution annuel moyen de la population entre 2014 et 2020

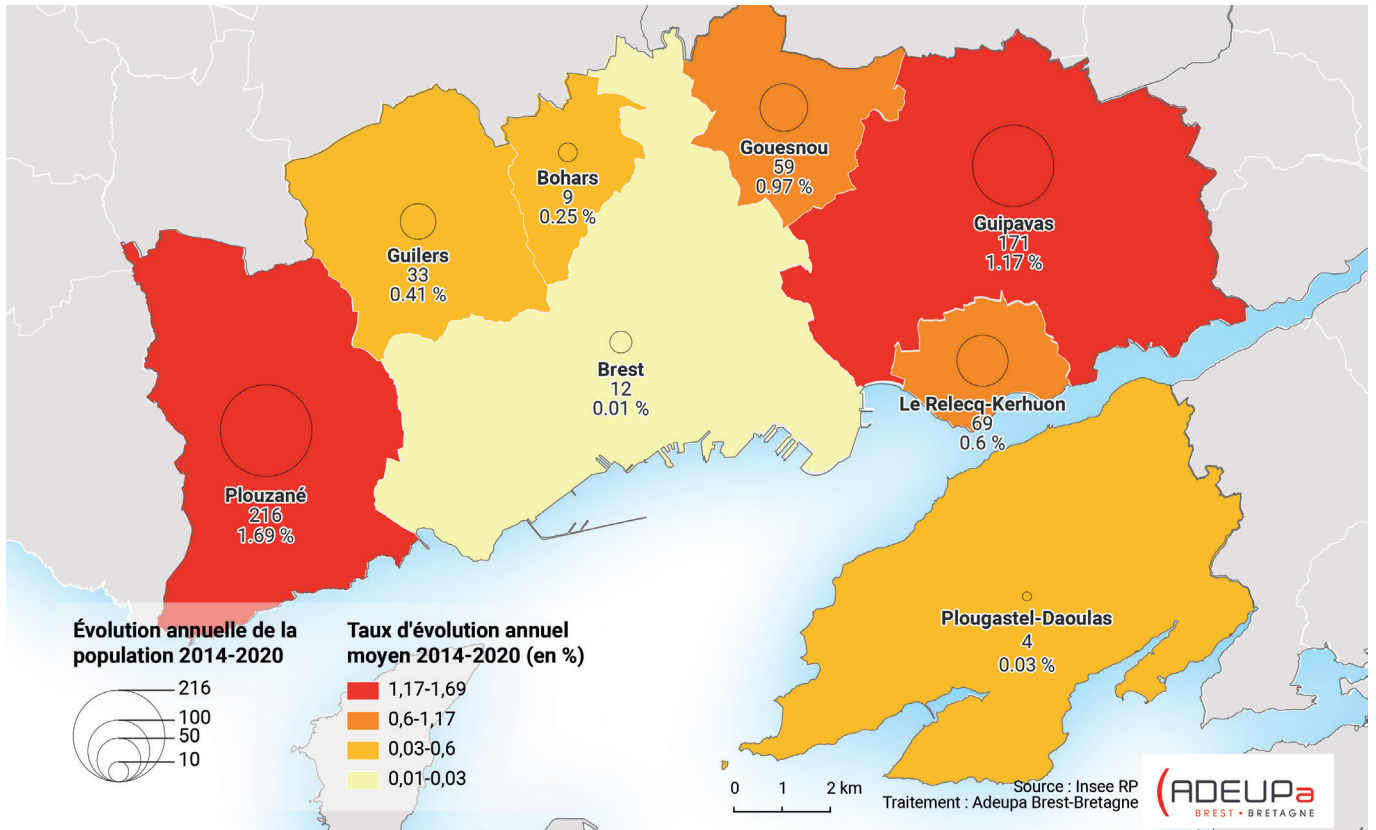


### Évolution de la population entre 2014 et 2020

Territoire	Nombre d'habitants 2014	Nombre d'habitants 2020	Évolution en nombre	Évolution annuelle moyenne
Plouzané	12 263	13 558	1 295	1,7 %
Brest Métropole	207 726	211 156	3 430	0,3 %
Pays de Brest	416 768	423 603	6 835	0,3 %
Finistère	905 855	917 179	11 324	0,2 %
Bretagne	3 276 543	3 373 835	97 292	0,5 %
France métropolitaine	64 027 958	65 269 154	1 241 196	0,3 %

Source : Insee, Recensement

### Taux d'évolution annuel moyen de la population entre 2014 et 2020 et évolution annuelle moyenne de la population entre 2014 et 2020



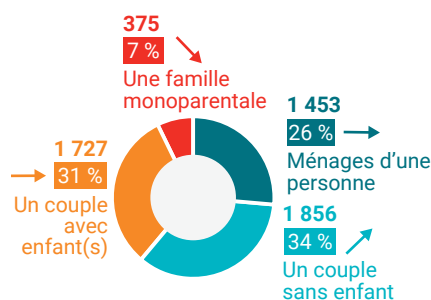
## Une commune plus jeune que la moyenne dans la métropole brestoïse

Même si sa population affiche des premiers signes de vieillissement, Plouzané demeure une commune jeune au regard du profil des autres communes de la métropole brestoïse.

La part des jeunes ayant moins de 30 ans a reculé entre 2014 et 2020, elle reste pour autant importante, la plus importante observée à Brest métropole derrière Brest, notamment en raison d'une population étudiante nombreuse. En 2020, 36,4 % des habitants avaient moins de 30 ans. A l'inverse, même si la part des personnes ayant 60 ans ou plus a progressé, elle reste relativement faible par rapport aux communes de comparaison. En 2020, 26,4% des habitants, soit 3 580 personnes avaient 60 ans ou plus.

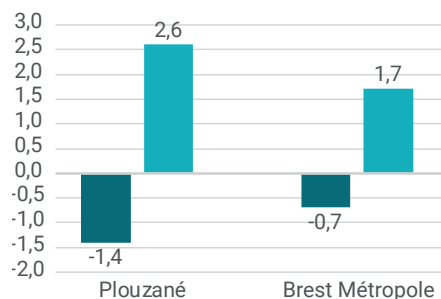
A l'image de ce dynamisme, la part des personnes vivant seules a très faiblement progressé et demeure relativement faible (26,4 %). De même, Plouzané est la seule commune où la taille moyenne des ménages est restée stable et élevée avec 2,41 personnes par ménage.

### Composition des ménages en 2020



Source : Insee, Recensement

### Évolution de la part des moins de 30 ans et des 60 ans et plus entre 2014 et 2020 (en points)



Source : Insee, Recensement



## Habitat

### L'habitat individuel toujours largement dominant à Plouzané

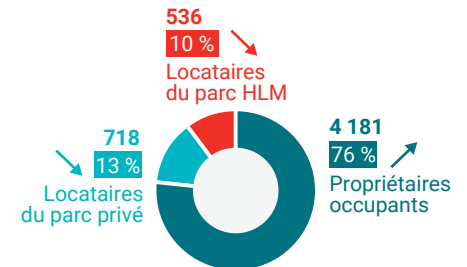
En 2020, la commune de Plouzané compte 5 742 logements, quasi-exclusivement des résidences principales (95,7 %). Les parts de logements vacants et résidences secondaires sont faibles (respectivement 3,3 % et 1 %).

Alors que le développement du logement collectif dans les autres communes de la métropole a fait reculer la part de l'habitat individuel dans le parc de logement,

la commune de Plouzané fait figure d'exception avec le Relecq-Kerhuon. En effet, la part des maisons a légèrement augmenté entre 2014 et 2020. Elles représentent 82,6 % des logements.

Il s'agit également de la seule commune où la part des ménages propriétaires de leur résidence principale progresse. En 2020, 76,1 % des ménages sont propriétaires. Le recul mécanique de la part des locataires a concerné les locataires du parc privé et non du parc social pour lesquels la part a légèrement augmenté.

### Statut d'occupation des résidences principales en 2020



Source : Insee, Recensement

## Activité- emploi

### Un taux d'activité peu élevé

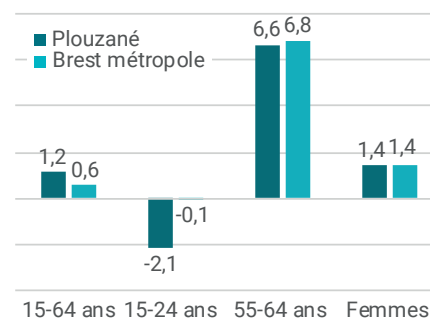
En 2020, près de 5 700 personnes âgées de 15 à 64 ans étaient en emploi ou en recherche d'emploi à Plouzané, soit 68,6 % de la population en âge de travailler. Bien qu'il progresse légèrement, le taux d'activité de la commune reste le plus faible de la métropole avec celui de la ville-centre Brest.

Le taux d'activité des jeunes (15-24 ans) s'établit à 27,1 % en 2020. Il s'agit du plus faible taux d'activité observé pour cette tranche d'âge sur le territoire. Il a reculé de 2,1 points entre 2014 et 2020. Le taux d'activité des 55-64 ans a quant à lui fortement progressé (+6,6 points) mais il demeure éloigné du taux métropolitain. En 2020, le taux d'activité des femmes à Plouzané s'établit à 68,5 %. Une nouvelle fois, sa progression ne permet pas de rattrapé le taux d'emploi observé dans les autres communes de la métropole brestoise.

### Le recul du taux de chômage profite aux jeunes

Le taux de chômage à Plouzané, au sens du recensement, reste peu élevé, 8,2 % en 2020. Il a reculé de 2,6 points entre 2014 et 2020. Alors que le taux de chômage des jeunes (18-24 ans) a également reculé, celui des 55-64 ans a très légèrement augmenté.

### Évolution du taux d'activité entre 2014 et 2020 (en points)

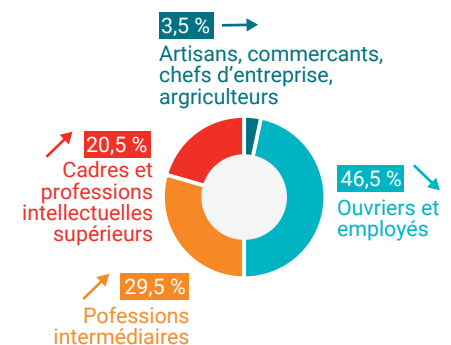


Source : Insee, Recensement

### Des évolutions moins prononcées qu'ailleurs pour les catégories socioprofessionnelles

La répartition des actifs selon la catégorie socioprofessionnelle varie selon les communes de la métropole brestoise. Les cadres et professions intellectuelles supérieures représentent 20,5 % des actifs de Plouzané en 2020, soit 1,4 points de plus qu'en 2014. La part des ouvriers et employés a continué de reculer pour s'établir à 46,6 %. Alors que certaines communes se démarquent par des taux particulièrement hauts d'ouvriers et d'employés (Guilers, Brest) et que d'autres, à l'inverse par des taux particulièrement

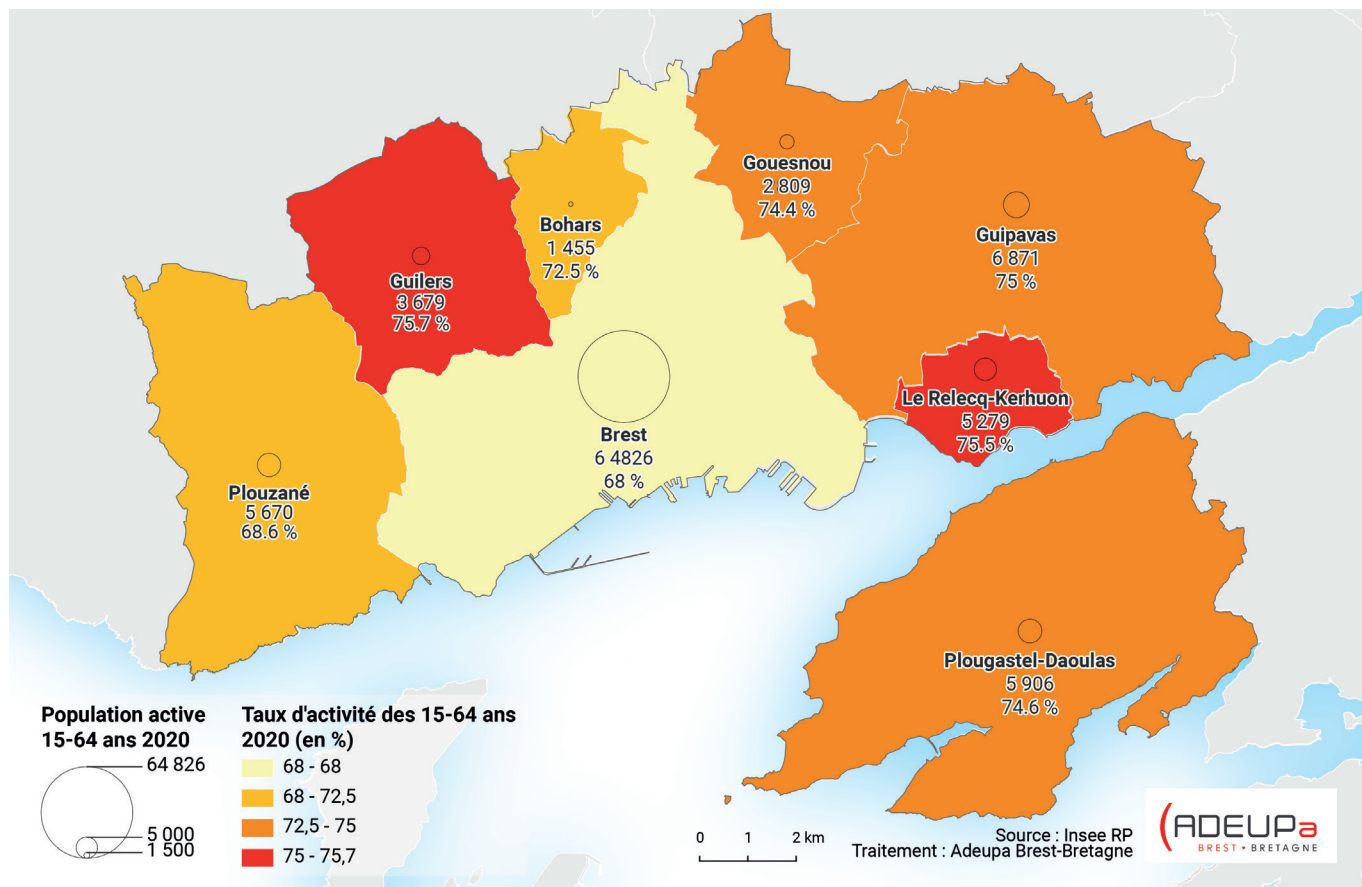
### Catégorie socioprofessionnelle des actifs en 2020



Source : Insee, Recensement

bas (Relecq-Kerhuon, Plougastel-Daoulas), Plouzané se positionne dans la moyenne et connaît des évolutions moins prononcées que dans certaines autres communes, signe de stabilité.

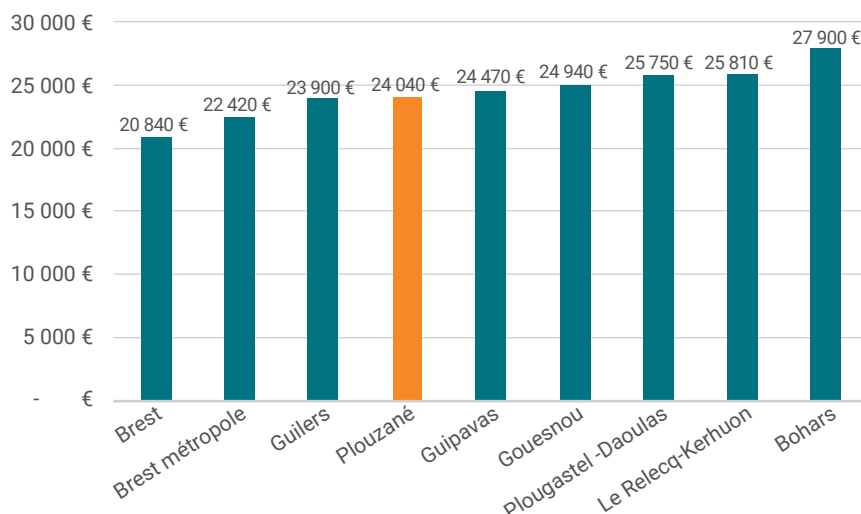
## Nombre d'actifs et taux d'activité des 15-64 ans en 2020



## Revenus

En 2020, le revenu annuel disponible médian par unité de consommation des habitants de Plouzané, appelé niveau de vie, s'établit à 24 040 € par an, soit un revenu moyen en comparaison de la situation des autres communes de la métropole (entre 20 840 € à Brest et 27 900 € à Bohars). Cependant, 7 % des habitants de Plouzané vivaient sous le seuil de pauvreté en 2020, soit avec moins de 1 128 € par mois pour une personne seule. Les taux de pauvreté des communes de la métropole brestoise, exceptée Brest, sont similaires (entre 6 et 7 %). Seule la ville de Brest se démarque avec un taux de pauvreté largement plus élevé (18 %) en raison de son statut de ville-centre.

## Revenu disponible médian par unité de consommation en 2020



Source : Insee, Filosofi

## Éducation

En 2020, 472 enfants de 2 à 5 ans habitant la commune étaient scolarisés, soit 82,7 % des enfants de cette tranche d'âge. Ce taux reste élevé par rapport aux autres communes de Brest métropole et stable.

Même constat chez les jeunes ayant entre 18 et 24 ans : le taux de scolarisation reste stable et élevé. Ce constat s'explique par un nombre important d'étudiants. En 2020, 70,4 % des jeunes sont scolarisés.

### Des évolutions significatives sur le niveau de diplôme des habitants

Parmi les personnes de 15 ans ou plus non scolarisées, 17 % ne possèdent aucun diplôme. La part a reculé de 3,3 points entre 2014 et 2020 à Plouzané et se trouve dans la moyenne des communes de la métropole brestoise. La part des habitants diplômés du supérieur continue quant à elle de progresser et s'établit à 35,6 % en 2020.

## Déplacements

### Au moins 2 véhicules pour la moitié des ménages

En 2020, près de 2 800 ménages de Plouzané, soit la moitié, possèdent au moins deux voitures. Brest mise à part, la majorité des ménages compte au moins deux véhicules dans les sept communes de la métropole brestoise.

### Les transports en commun très peu sollicités pour se rendre au travail

Alors qu'un actif occupé sur cinq vivant à Plouzané y travaille, le transport en commun reste très peu sollicité par les habitants de la commune. Seulement 6,6 % des actifs occupés déclarent les utiliser pour se rendre au travail, la part a même légèrement reculé entre 2014 et 2020.

## MÉTHODOLOGIE

### Le recensement, des données anciennes ?

Le recensement repose sur une collecte d'information annuelle, concernant successivement tous les territoires communaux au cours d'une période de cinq ans. Les communes de moins de 10 000 habitants réalisent une enquête de recensement portant sur toute la population, à raison d'une commune sur cinq chaque année. Les communes de 10 000 habitants ou plus réalisent tous les ans une enquête par sondage auprès d'un échantillon d'adresses représentant 8 % de leurs logements. En cumulant cinq enquêtes, l'ensemble des habitants des communes de moins de 10 000 habitants et 40 % environ de la population des communes de 10 000 habitants ou plus sont pris en compte. Les informations ainsi collectées sont ramenées à une même date pour toutes les communes afin d'assurer l'égalité de traitement entre elles. Cette date de référence est fixée au 1<sup>er</sup> janvier de l'année médiane des cinq années d'enquête.



	PLOUZANÉ		
	2014	2020	Évolution 2014-2020
<b>POPULATION</b>			
Nombre d'habitants	12 263	13 558	+1 295
Taux de croissance annuel moyen de la population			+1,7 pt
Nombre de moins de 30 ans	4 637	4 933	296
Part des moins de 30 ans	37,8 %	36,4 %	-1,4 pt
Nombre de 60 ans et plus	2 916	3 580	664
Part des 60 ans et plus	23,8 %	26,4 %	+2,6 pts
<b>MÉNAGES</b>			
Nombre de ménages	4 999	5 496	497
Taille moyenne des ménages	2,4	2,41	0,01
Nombre de ménages unipersonnels	1 316	1 453	137
Part des ménages unipersonnels	26,3 %	26,4 %	+0,1 pt
Nombre de ménages monoparentaux	393	375	-18
Part des ménages monoparentaux	7,9 %	6,8 %	-1,1 pt
<b>LOGEMENTS</b>			
Nombre de logements	5 309	5 742	433
Nombre de résidences principales	4 999	5 496	497
Nombre de ménages propriétaires	3 765	4 184	419
Nombre de ménages locataires du parc privé	681	718	37
Nombre de ménages locataires du parc social	472	536	64
<b>ACTIVITÉ - EMPLOI</b>			
Nombre d'actifs	5 224	5 670	446
Taux d'activité des 15-54 ans	67,4 %	68,6 %	+1,2 pt
Taux d'activité des 15-24 ans	29,2 %	27,1 %	-2,1 pt
Taux d'activité des 55-64 ans	40,7 %	47,3 %	+6,6 pts
Taux d'activité des femmes	67,2 %	68,5 %	+1,3 pt
Nombre de cadres et professions intellectuelles supérieures	983	1 148	165
Part des cadres et professions intellectuelles supérieures	19,1 %	20,5 %	+1,4 pt
Nombre d'ouvriers et employés	2 499	2 613	114
Part des ouvriers et employés	48,5 %	46,60%	-1,9 pt
<b>REVENUS</b>			
Revenu disponible médian par unité de consommation	23 317 €	24 040 €	723 €
Taux de pauvreté	6,3 %	7,0 %	+0,3 pt
<b>ÉDUCATION</b>			
Nombre des 2-5 ans scolarisés	496	472	-24
Part des 2-5 ans scolarisés	82,9 %	82,7 %	-0,2 pts
Nombre de 18-24 ans scolarisés	845	840	-5
Part des 18-24 ans scolarisés	70,2 %	70,4 %	+0,2 pt
Part des 15 ans et plus sans diplôme	20,3 %	17,0 %	-3,3 pts
Part des diplômés du supérieur	32,1 %	35,6 %	+3,5 pts
<b>DÉPLACEMENTS</b>			
Nombre de ménages avec au moins 2 véhicules	2 416	2 734	318
Part des ménages avec au moins 2 véhicules	48,3 %	49,70 %	+1,4 pt
Part des actifs utilisant les TC pour se rendre au travail	7,6 %	6,6 %	-1 pt
Part des actifs travaillant dans leur commune de résidence	23,0 %	21,8 %	-1,2 pt

Source : Insee, Recensement

## LES OBSERVATOIRES | SOCIAL

**Direction de la publication**

Yves Cléach

**Réalisation**

Barbara Docquois

**Maquette et mise en page**

Jeanne Lefer

**Relecture**

Magali Can

**Contact**

contact@adeupa-brest.fr

**Référence**

24-139



**AGENCE D'URBANISME DE BREST • BRETAGNE**

18 rue Jean Jaurès - 29200 BREST

Tél. 02 98 33 51 71



Adeupa Géodata

[www.adeupa-brest.fr](http://www.adeupa-brest.fr)



LICENCE OUVERTE  
OPEN LICENCE