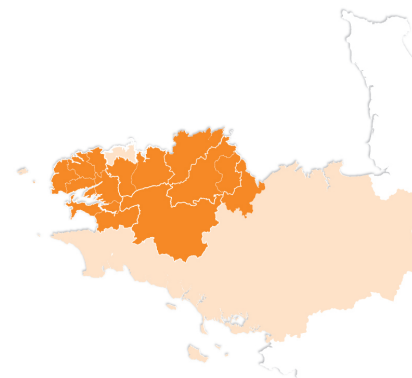


# CHIFFRES CLÉS

## DES TERRITOIRES MEMBRES DE L'ADEUPA



Janvier 2026



# SOMMAIRE

## CHIFFRES CLÉS DES TERRITOIRES MEMBRES DE L'ADEUPA

Brest Métropole .....	3
Saint-Brieuc Armor Agglomération.....	4
Lannion-Trégor Communauté.....	5
Guingamp-Paimpol Agglomération.....	6
Morlaix Communauté.....	7
Pays de Landerneau-Daoulas.....	8
Pays d'Iroise .....	9

Pays des Abers .....	10
Pays de Landivisiau .....	11
Leff Armor Communauté.....	12
Lesneven Côte des Légendes .....	13
Pleyben-Châteaulin-Porzay.....	14
Presqu'île de Crozon-Aulne Maritime .....	15
Pays du Centre Ouest Bretagne.....	16

# BREST MÉTROPOLE

## FONDATEUR EN 1974



### HABITAT

En 2022\*,

- ↗ 118 665 logements
- ↘ 51,9 % de ménages propriétaires, occupant leur logement
- ↗ 40,7 % de maisons
- ↘ 15,7 % de ménages locataires du parc social

En 2024\*\*,

- ↗ 249 984 €, c'est le prix moyen des maisons d'occasion vendues
- ↗ 2 083 €, c'est le prix au m² moyen des appartements T3 d'occasion vendus



\*Évolution 2022 par rapport à 2016  
\*\*Évolution 2024 par rapport à 2016

### DÉMOGRAPHIE

En 2023\*,

- ↗ 215 278 habitants
- ↘ 0,9 d'indice de jeunesse
- ↗ 41 009 personnes de 65 ans et +

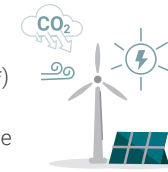
\*Évolution 2023 par rapport à 2017



### ENVIRONNEMENT

- ↘ 4 tonnes équivalent CO<sub>2</sub> émises par habitant (en 2022\*)
- ↗ 521 GWh (gigawattheure) d'énergie renouvelable produite (en 2024\*\*)
- nr 4 690 GWh d'énergie finale consommée (en 2022\*)

\*Évolution 2022 par rapport à 2010  
\*\* Évolution 2024 par rapport à 2010



### ENSEIGNEMENT SUPÉRIEUR ET RECHERCHE

En 2022\*,

- ↗ 27 543 étudiants, en 2022/2023
- ↗ 39,9 % des plus de 15 ans, titulaires d'un diplôme de l'enseignement supérieur, en 2022
- ↘ 12,2 % des 15-24 ans ni en emploi ni en formation, en 2022

\*Évolution 2022 par rapport à 2016



### Évolution

- ↗ Hausse
- ↘ Baisse
- = Stabilité
- nr Non renseigné



### ACTIVITÉ / EMPLOI

En 2022\*,

- ↗ 114 898 emplois
- ↘ 16,7 % taux d'emplois précaires
- 2<sup>e</sup> trimestre 2025\*\*, 6,3 % taux de chômage dans la zone d'emploi de Brest

\*Évolution 2022 par rapport à 2016

\*\*Évolution 2<sup>e</sup> trim. 2025 par rapport au 1<sup>er</sup> trim. 2016



### NIVEAU DE VIE

En 2021\*,

- ↗ 23 100 € médiane du revenu disponible par UC
- ↘ 3,1 rapport interdécile
- ↗ 14 % de taux de pauvreté

\*Évolution 2021 par rapport à 2016



### DÉPLACEMENTS DOMICILE-TRAVAIL

En 2022\*,

Répartition modale des déplacements domicile / travail

- ↘ 71 % voitures
- nr 1,3 % deux roues motorisés
- ↗ 12,7 % transport en commun
- = 2,8 % pas de déplacement
- ↗ 7,5 % marche
- nr 4,7 % vélo

\*Évolution 2022 par rapport à 2016



Crédit : Adeupa

# SAINT-BRIEUC ARMOR AGGLOMÉRATION

ADHÉRENT DEPUIS 2017



## HABITAT

En 2022\*,

- **87 765** logements
  - = **64,7 %** de ménages propriétaires, occupant leur logement
  - = **70 %** de maisons
  - = **10,6 %** de ménages locataires du parc social
- En 2024\*\*,
- **220 375 €**, c'est le prix moyen des maisons d'occasion vendues
  - **2 021 €**, c'est le prix au m² moyen des appartements T3 d'occasion vendus



\*Évolution 2022 par rapport à 2016  
\*\*Évolution 2024 par rapport à 2016

## DÉMOGRAPHIE

En 2023\*,

- **154 167** habitants
- **0,73** d'indice de jeunesse
- **38 148** personnes de 65 ans et +

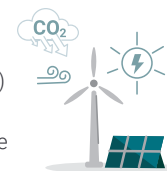
\*Évolution 2023 par rapport à 2017



## ENVIRONNEMENT

- **5,3** tonnes équivalent CO<sub>2</sub> émises par habitant (en 2022\*)
- **410 GWh** (gigawattheure) d'énergie renouvelable produite (en 2024\*\*)
- nr **3 381 GWh** d'énergie finale consommée (en 2022\*)

\*Évolution 2022 par rapport à 2010  
\*\* Évolution 2024 par rapport à 2010



## FORMATIONS

En 2022\*

- **4 145** étudiants, en 2022/2023
- **31,9 %** des plus de 15 ans, titulaires d'un diplôme de l'enseignement supérieur, en 2022
- **13,4 %** des 15-24 ans ni en emploi ni en formation, en 2022

\*Évolution 2022 par rapport à 2016



## Évolution

- Hausse
- Baisse
- = Stabilité
- nr Non renseigné

## ACTIVITÉ / EMPLOI

En 2022\*,

- **69 483** emplois
- **13 %** taux d'emplois précaires
- 2<sup>e</sup> trimestre 2025\*\*,
- **6,8 %** taux de chômage dans la zone d'emploi de Saint-Brieuc

\*Évolution 2022 par rapport à 2016

\*\*Évolution 2<sup>e</sup> trim. 2025 par rapport au 1<sup>er</sup> trim. 2016



## NIVEAU DE VIE

En 2021\*,

- **23 010 €** médiane du revenu disponible par UC
- = **2,9** rapport interdécile
- **12 %** de taux de pauvreté

\*Évolution 2021 par rapport à 2016



## DÉPLACEMENTS DOMICILE-TRAVAIL

En 2022\*,

Répartition modale des déplacements domicile / travail

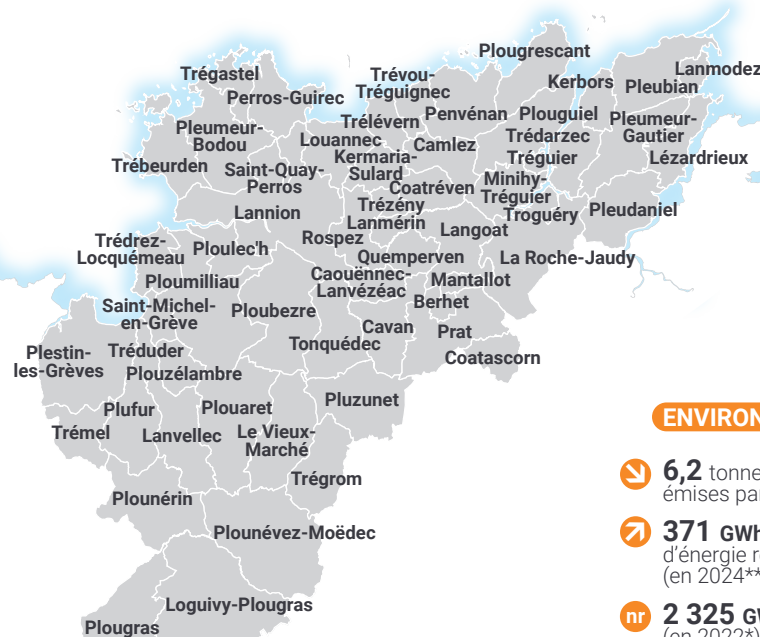
- = **82,9 %** voitures
- nr **1,2 %** deux roues motorisés
- **4,8 %** transport en commun
- = **3,6 %** pas de déplacement
- **4,9 %** marche
- nr **2,4 %** vélo

\*Évolution 2022 par rapport à 2016



# LANNION-TRÉGOR COMMUNAUTÉ

ADHÉRENT DEPUIS 2015



## HABITAT

En 2022\*,

- ➔ 71 424 logements
- ➔ 72,3 % de ménages propriétaires, occupant leur logement
- = 84,8 % de maisons
- ➔ 7,4 % de ménages locataires du parc social

En 2024\*\*,

- ➔ 244 245 €, c'est le prix moyen des maisons d'occasion vendues
- ➔ 3 139 €, c'est le prix au m² moyen des appartements T3 d'occasion vendus

\*Évolution 2022 par rapport à 2016  
\*\*Évolution 2024 par rapport à 2016



## DÉMOGRAPHIE

En 2023\*,

- ➔ 101 029 habitants
- ➔ 0,49 d'indice de jeunesse
- ➔ 31 991 personnes de 65 ans et +

\*Évolution 2023 par rapport à 2017



## ENVIRONNEMENT

- ➔ 6,2 tonnes équivalent CO<sub>2</sub> émises par habitant (en 2022\*)
- ➔ 371 GWh (gigawattheure) d'énergie renouvelable produite (en 2024\*\*)
- nr 2 325 GWh d'énergie finale consommée (en 2022\*)

\*Évolution 2022 par rapport à 2010  
\*\* Évolution 2024 par rapport à 2010



## FORMATIONS

En 2022\*

- ➔ 1 869 étudiants, en 2022/2023
- ➔ 33 % des plus de 15 ans, titulaires d'un diplôme de l'enseignement supérieur, en 2022
- ➔ 12,8 % des 15-24 ans ni en emploi ni en formation, en 2022

\*Évolution 2022 par rapport à 2016



## Évolution

- ➔ Hausse ➔ Baisse = Stabilité nr Non renseigné

## ACTIVITÉ / EMPLOI

En 2022\*,

- ➔ 33 805 emplois
- ➔ 13,9 %, taux d'emplois précaires

- ➔ 2<sup>e</sup> trimestre 2025\*\*, 6,3 % taux de chômage dans la zone d'emploi de Lannion

\*Évolution 2022 par rapport à 2016

\*\*Évolution 2<sup>e</sup> trim. 2025 par rapport au 1<sup>er</sup> trim. 2016



## NIVEAU DE VIE

En 2021\*,

- ➔ 23 180 € médiane du revenu disponible par UC
- ➔ 2,9 rapport interdécile
- ➔ 11,3 % de taux de pauvreté

\*Évolution 2021 par rapport à 2016



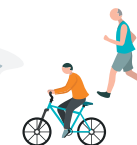
## DÉPLACEMENTS DOMICILE-TRAVAIL

En 2022\*,

Répartition modale des déplacements domicile / travail

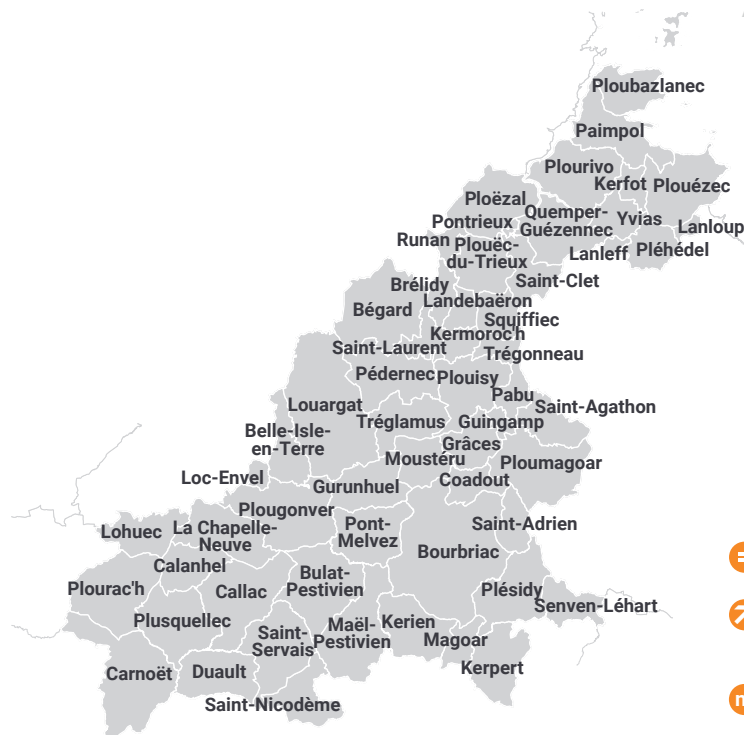
- = 83,9 % voitures
- nr 1,5 % deux roues motorisés
- ➔ 2 % transport en commun
- = 6,1 % pas de déplacement
- ➔ 4 % marche
- nr 2,4 % vélo

\*Évolution 2022 par rapport à 2016



# GUINGAMP-PAIMPOL AGGLOMÉRATION

ADHÉRENT DEPUIS 2018



## DÉMOGRAPHIE

En 2023\*,

- ↗ 74 033 habitants
- ↘ 0,5 d'indice de jeunesse
- ↗ 21 699 personnes de 65 ans et +

\*Évolution 2023 par rapport à 2017



## ENVIRONNEMENT

- = 10,8 tonnes équivalent CO<sub>2</sub> émises par habitant (en 2022\*)
- ↗ 541 GWh (gigawattheure) d'énergie renouvelable produite (en 2024\*\*)
- nr 2 250 GWh d'énergie finale consommée (en 2022\*)

\*Évolution 2022 par rapport à 2010

\*\*Évolution 2024 par rapport à 2010



## FORMATIONS

En 2022\*

- ↘ 1 108 étudiants, en 2022/2023
- ↗ 26 % des plus de 15 ans, titulaires d'un diplôme de l'enseignement supérieur, en 2022
- ↘ 14,9 % des 15-24 ans ni en emploi ni en formation, en 2022

\*Évolution 2022 par rapport à 2016



## Évolution

- ↗ Hausse
- ↘ Baisse
- = Stabilité
- nr Non renseigné

## ACTIVITÉ / EMPLOI

En 2022\*,

- ↗ 27 186 emplois
- ↘ 15,1 % taux d'emplois précaires

2<sup>e</sup> trimestre 2025\*\*,

- ↘ 6,9 % taux de chômage dans la zone d'emploi de Guingamp

\*Évolution 2022 par rapport à 2016

\*\*Évolution 2<sup>e</sup> trim. 2025 par rapport au 1<sup>er</sup> trim. 2016



## NIVEAU DE VIE

En 2021\*,

- ↗ 21 770 € médiane du revenu disponible par UC
- ↘ 2,8 rapport interdécile
- ↘ 14,4 % de taux de pauvreté

\*Évolution 2021 par rapport à 2016



## HABITAT

En 2022\*,

- ↗ 47 459 logements
- = 71,5 % de ménages propriétaires, occupant leur logement
- ↘ 85,1 % de maisons
- ↗ 7,4 % de ménages locataires du parc social

En 2024\*\*,

- ↗ 181 377 €, c'est le prix moyen des maisons d'occasion vendues
- ↗ 2 945 €, c'est le prix au m<sup>2</sup> moyen des appartements T3 d'occasion vendus

\*Évolution 2022 par rapport à 2016

\*\*Évolution 2024 par rapport à 2016



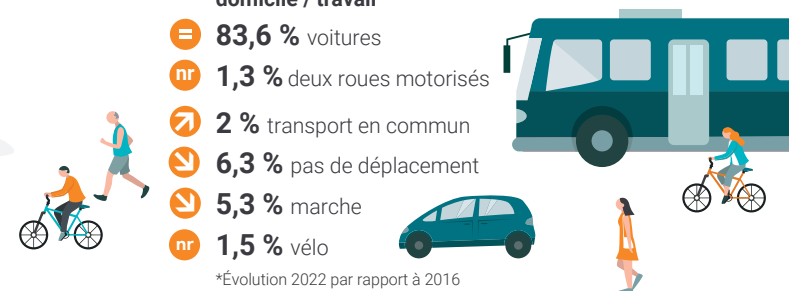
## DÉPLACEMENTS DOMICILE-TRAVAIL

En 2022\*,

Répartition modale des déplacements domicile / travail

- = 83,6 % voitures
- nr 1,3 % deux roues motorisés
- ↗ 2 % transport en commun
- ↘ 6,3 % pas de déplacement
- ↘ 5,3 % marche
- nr 1,5 % vélo

\*Évolution 2022 par rapport à 2016



# MORLAIX COMMUNAUTÉ

ADHÉRENT DEPUIS 2006



## HABITAT

En 2022\*,

- ↗ **41 010** logements
- = **71,5 %** de ménages propriétaires, occupant leur logement
- = **81,3 %** de maisons
- ↗ **8,6 %** de ménages locataires du parc social

En 2024\*\*,

- ↗ **200 898 €**, c'est le prix moyen des maisons d'occasion vendues
- ↗ **1 773 €**, c'est le prix au m² moyen des appartements T3 d'occasion vendus



\*Évolution 2022 par rapport à 2016  
\*\*Évolution 2024 par rapport à 2016

## DÉMOGRAPHIE

En 2023\*,

- ↗ **65 713** habitants
- ↘ **0,59** d'indice de jeunesse
- ↗ **18 219** personnes de 65 ans et +

\*Évolution 2023 par rapport à 2017



## ENVIRONNEMENT

- ↘ **7,3** tonnes équivalent CO<sub>2</sub> émises par habitant (en 2022\*)
- ↗ **296 GWh** (gigawattheure) d'énergie renouvelable produite (en 2024\*\*)
- nr **1 573 GWh** d'énergie finale consommée (en 2022\*)

\*Évolution 2022 par rapport à 2010  
\*\* Évolution 2024 par rapport à 2010

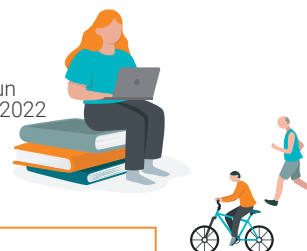


## FORMATIONS

En 2022\*

- ↘ **750** étudiants, en 2022/2023
- ↗ **31,3 %** des plus de 15 ans, titulaires d'un diplôme de l'enseignement supérieur, en 2022
- ↘ **14,5 %** des 15-24 ans ni en emploi ni en formation, en 2022

\*Évolution 2022 par rapport à 2016



## Évolution

- ↗ Hausse
- ↘ Baisse
- = Stabilité
- nr Non renseigné

## ACTIVITÉ / EMPLOI

En 2022\*,

- ↗ **25 137** emplois
- ↘ **14,2 %** taux d'emplois précaires
- 2<sup>e</sup> trimestre 2025\*,
- ↘ **6,5 %** taux de chômage dans la zone d'emploi de Morlaix

\*Évolution 2022 par rapport à 2016

\*\*Évolution 2<sup>e</sup> trim. 2025 par rapport au 1<sup>er</sup> trim. 2016



## NIVEAU DE VIE

En 2021\*,

- ↗ **22 580 €** médiane du revenu disponible par UC
- ↘ **2,8** rapport interdécile
- ↗ **12,3 %** de taux de pauvreté

\*Évolution 2021 par rapport à 2016



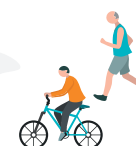
## DÉPLACEMENTS DOMICILE-TRAVAIL

En 2022\*,

Répartition modale des déplacements domicile / travail

- = **84,2 %** voitures
- nr **1,1 %** deux roues motorisés
- ↗ **3,3 %** transport en commun
- ↘ **5 %** pas de déplacement
- ↘ **4,9 %** marche
- nr **1,5 %** vélo

\*Évolution 2022 par rapport à 2016





# PAYS DE LANDERNEAU-DAOULAS

ADHÉRENT DEPUIS 2002



## HABITAT

En 2022\*,

- ↗ **23 978** logements
- = **76,5 %** de ménages propriétaires, occupant leur logement
- = **83,7 %** de maisons
- ↗ **8,4 %** de ménages locataires du parc social

En 2024\*\*,

- ↗ **218 272 €**, c'est le prix moyen des maisons d'occasion vendues
- ↗ **2 268 €**, c'est le prix au m² moyen des appartements T3 d'occasion vendus



\*Évolution 2022 par rapport à 2016  
\*\*Évolution 2024 par rapport à 2016

## DÉMOGRAPHIE

En 2023\*,

- ↗ **50 011** habitants
- ↘ **0,97** d'indice de jeunesse
- ↗ **9 845** personnes de 65 ans et +

\*Évolution 2023 par rapport à 2017

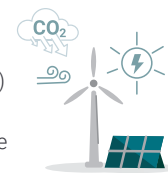


## ENVIRONNEMENT

- ↘ **6,1** tonnes équivalent CO<sup>2</sup> émises par habitant (en 2022\*)
- ↗ **120 GWh** (gigawattheure) d'énergie renouvelable produite (en 2024\*\*)
- nr **1 194 GWh** d'énergie finale consommée (en 2022\*)

\*Évolution 2022 par rapport à 2010

\*\* Évolution 2024 par rapport à 2010

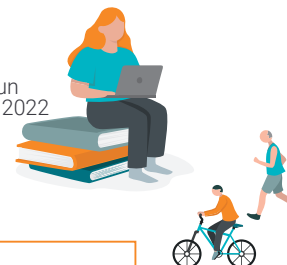


## FORMATIONS

En 2022\*,

- ↘ **245** étudiants, en 2022/2023
- ↗ **38,6 %** des plus de 15 ans, titulaires d'un diplôme de l'enseignement supérieur, en 2022
- ↘ **11,7 %** des 15-24 ans ni en emploi ni en formation, en 2022

\*Évolution 2022 par rapport à 2016



## Évolution

- ↗ Hausse
- ↘ Baisse
- = Stabilité
- nr Non renseigné

## ACTIVITÉ / EMPLOI

En 2022\*,

- ↘ **17 581** emplois
- ↘ **11,4 %** taux d'emplois précaires
- 2<sup>e</sup> trimestre 2025\*\*,  
↘ **6,3 %** taux de chômage dans la zone d'emploi de Brest

\*Évolution 2022 par rapport à 2016

\*\*Évolution 2<sup>e</sup> trim. 2025 par rapport au 1<sup>er</sup> trim. 2016



## NIVEAU DE VIE

En 2021\*,

- ↗ **24 530 €** médiane du revenu disponible par UC
- ↘ **2,5** rapport interdécile
- ↘ **6,8 %** de taux de pauvreté

\*Évolution 2021 par rapport à 2016



## DÉPLACEMENTS DOMICILE-TRAVAIL

En 2022\*,

Répartition modale des déplacements domicile / travail

- = **88 %** voitures
- nr **0,9 %** deux roues motorisés
- ↗ **3,3 %** transport en commun
- ↘ **3,3 %** pas de déplacement
- ↗ **3,3 %** marche
- nr **1,1 %** vélo

\*Évolution 2022 par rapport à 2016





# PAYS D'IROISE

ADHÉRENT DEPUIS 2002



## HABITAT

En 2022\*,

- ↗ 27 900 logements
- ↗ 82,4 % de ménages propriétaires, occupant leur logement
- = 90,2 % de maisons
- ↗ 5,2 % de ménages locataires du parc social

En 2024\*\*,

- ↗ 276 872 €, c'est le prix moyen des maisons d'occasion vendues
- ↗ 2 170 €, c'est le prix au m² moyen des appartements T3 d'occasion vendus



\*Évolution 2022 par rapport à 2016  
\*\*Évolution 2024 par rapport à 2016

## DÉMOGRAPHIE

En 2023\*,

- ↗ 50 440 habitants
- ↘ 0,76 d'indice de jeunesse
- ↗ 12 058 personnes de 65 ans et +

\*Évolution 2023 par rapport à 2017



## ENVIRONNEMENT

- ↘ 6,9 tonnes équivalent CO<sup>2</sup> émises par habitant (en 2022\*)
- ↗ 253 GWh (gigawattheure) d'énergie renouvelable produite (en 2024\*\*)
- nr 1 212 GWh d'énergie finale consommée (en 2022\*)

\*Évolution 2022 par rapport à 2010

\*\* Évolution 2024 par rapport à 2010



## FORMATIONS

En 2022\*

- ↗ 37,6 % des plus de 15 ans, titulaires d'un diplôme de l'enseignement supérieur, en 2022
- ↘ 9,8 % des 15-24 ans ni en emploi ni en formation, en 2022

\*Évolution 2022 par rapport à 2016



## Évolution

- ↗ Hausse
- ↘ Baisse
- = Stabilité
- nr Non renseigné

## ACTIVITÉ / EMPLOI

En 2022\*,

- ↗ 10 880 emplois
- ↘ 10,2 % taux d'emplois précaires
- 2<sup>e</sup> trimestre 2025\*\*,
- ↘ 6,3 % taux de chômage dans la zone d'emploi de Brest

\*Évolution 2022 par rapport à 2016

\*\*Évolution 2<sup>e</sup> trim. 2025 par rapport au 1<sup>er</sup> trim. 2016



## NIVEAU DE VIE

En 2021\*,

- ↗ 25 190 € médiane du revenu disponible par UC
- ↘ 2,5 rapport interdécile
- ↘ 6 % de taux de pauvreté

\*Évolution 2021 par rapport à 2016



## DÉPLACEMENTS DOMICILE-TRAVAIL

En 2022\*,

Répartition modale des déplacements domicile / travail

- = 88,2 % voitures
- nr 0,9 % deux roues motorisés
- ↘ 2 % transport en commun
- ↘ 4,2 % pas de déplacement
- ↗ 3,3 % marche
- nr 1,4 % vélo

\*Évolution 2022 par rapport à 2016



Crédit : Adeupa

# PAYS DES ABERS

ADHÉRENT DEPUIS 2002



## HABITAT

En 2022\*,

- ↗ 21 418 logements
- ↗ 81,1 % de ménages propriétaires, occupant leur logement
- = 92,3 % de maisons
- ↗ 4,4 % de ménages locataires du parc social

En 2024\*\*,

- ↗ 216 790 €, c'est le prix moyen des maisons d'occasion vendues
- ↗ 2 199 €, c'est le prix au m² moyen des appartements T3 d'occasion vendus



\*Évolution 2022 par rapport à 2016  
\*\*Évolution 2024 par rapport à 2016

## DÉMOGRAPHIE

En 2023\*,

- ↗ 42 247 habitants
- ↘ 0,9 d'indice de jeunesse
- ↗ 8 840 personnes de 65 ans et +

\*Évolution 2023 par rapport à 2017



## ENVIRONNEMENT

- ↘ 6,7 tonnes équivalent CO<sub>2</sub> émises par habitant (en 2022\*)
- ↗ 204 GWh (gigawattheure) d'énergie renouvelable produite (en 2024\*\*)
- nr 844 GWh d'énergie finale consommée (en 2022\*)

\*Évolution 2022 par rapport à 2010

\*\* Évolution 2024 par rapport à 2010



## FORMATIONS

En 2022\*

- ↗ 34,5 % des plus de 15 ans, titulaires d'un diplôme de l'enseignement supérieur, en 2022
- ↘ 9,9 % des 15-24 ans ni en emploi ni en formation, en 2022

\*Évolution 2022 par rapport à 2016



## Évolution

- ↗ Hausse
- ↘ Baisse
- = Stabilité
- nr Non renseigné

## ACTIVITÉ / EMPLOI

En 2022\*,

- ↗ 9 903 emplois
- ↘ 11,1 % taux d'emplois précaires
- 2<sup>e</sup> trimestre 2025\*\*, 6,3 % taux de chômage dans la zone d'emploi de Brest

\*Évolution 2022 par rapport à 2016

\*\*Évolution 2<sup>e</sup> trim. 2025 par rapport au 1<sup>er</sup> trim. 2016



## NIVEAU DE VIE

En 2021\*,

- ↗ 24 020 € médiane du revenu disponible par UC
- ↘ 2,4 rapport interdécile
- ↘ 6,8 % de taux de pauvreté

\*Évolution 2021 par rapport à 2016



## DÉPLACEMENTS DOMICILE-TRAVAIL

En 2022\*,

Répartition modale des déplacements domicile / travail

- = 89,7 % voitures
- nr 1 % deux roues motorisés
- ↘ 2 % transport en commun
- ↘ 3,8 % pas de déplacement
- ↗ 2,7 % marche
- nr 0,9 % vélo

\*Évolution 2022 par rapport à 2016



# PAYS DE LANDIVISIAU

ADHÉRENT DEPUIS 2021



## HABITAT

En 2022\*,

- ↗ **16 576** logements
- = **75,3 %** de ménages propriétaires, occupant leur logement
- = **89,3 %** de maisons
- ↗ **6 %** de ménages locataires du parc social

En 2024\*\*,

- ↗ **171 889 €**, c'est le prix moyen des maisons d'occasion vendues

\*Évolution 2022 par rapport à 2016  
\*\*Évolution 2024 par rapport à 2016



## DÉMOGRAPHIE

En 2023\*,

- ↗ **34 078** habitants
- ↘ **1,1** d'indice de jeunesse
- ↗ **6 270** personnes de 65 ans et +

\*Évolution 2023 par rapport à 2017

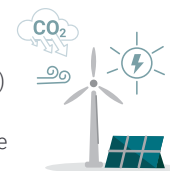


## ENVIRONNEMENT

- ↘ **9,5** tonnes équivalent CO<sup>2</sup> émises par habitant (en 2022\*)
- ↗ **131 GWh** (gigawattheure) d'énergie renouvelable produite (en 2024\*\*)
- nr **934 GWh** d'énergie finale consommée (en 2022\*)

\*Évolution 2022 par rapport à 2010

\*\* Évolution 2024 par rapport à 2010



## FORMATIONS

En 2022\*

- ↘ **44** étudiants, en 2022/2023
- ↗ **27,4 %** des plus de 15 ans, titulaires d'un diplôme de l'enseignement supérieur, en 2022
- ↘ **11,9 %** des 15-24 ans ni en emploi ni en formation, en 2022

\*Évolution 2022 par rapport à 2016



## Évolution

- ↗ Hausse
- ↘ Baisse
- = Stabilité
- nr Non renseigné

## ACTIVITÉ / EMPLOI

En 2022\*,

- ↗ **13 148** emplois
- = **14,7 %** taux d'emplois précaires
- 2<sup>e</sup> trimestre 2025\*\*,  
↘ **6,5 %** taux de chômage dans la zone d'emploi de Morlaix

\*Évolution 2022 par rapport à 2016

\*\*Évolution 2<sup>e</sup> trim. 2025 par rapport au 1<sup>er</sup> trim. 2016



## NIVEAU DE VIE

En 2021\*,

- ↗ **22 170 €** médiane du revenu disponible par UC
- = **2,5** rapport interdécile
- ↘ **10,2 %** de taux de pauvreté

\*Évolution 2021 par rapport à 2016



## DÉPLACEMENTS DOMICILE-TRAVAIL

En 2022\*,

Répartition modale des déplacements domicile / travail

- ↗ **87,7 %** voitures
- nr **1,1 %** deux roues motorisés
- ↘ **1,8 %** transport en commun
- ↘ **4,6 %** pas de déplacement
- ↘ **3,9 %** marche
- nr **0,9 %** vélo

\*Évolution 2022 par rapport à 2016



# LEFF ARMOR COMMUNAUTÉ

ADHÉRENT DEPUIS 2021



## HABITAT

En 2022\*,

- 17 752 logements
- = 77,3 % de ménages propriétaires, occupant leur logement
- = 93,7 % de maisons
- 2,6 % de ménages locataires du parc social

En 2024\*\*,

- 201 825 €, c'est le prix moyen des maisons d'occasion vendues

\*Évolution 2022 par rapport à 2016  
\*\*Évolution 2024 par rapport à 2016



## DÉMOGRAPHIE

En 2023\*,

- 32 182 habitants
- 0,8 d'indice de jeunesse
- 7 675 personnes de 65 ans et +

\*Évolution 2023 par rapport à 2017



## ENVIRONNEMENT

- 9,3 tonnes équivalent CO<sup>2</sup> émises par habitant (en 2022\*)
- 158 GWh (gigawattheure) d'énergie renouvelable produite (en 2024\*\*)
- nr 957 GWh d'énergie finale consommée (en 2022\*)

\*Évolution 2022 par rapport à 2010  
\*\* Évolution 2024 par rapport à 2010



## FORMATIONS

En 2022\*

- 27,1 % des plus de 15 ans, titulaires d'un diplôme de l'enseignement supérieur, en 2022
- 14,1 % des 15-24 ans ni en emploi ni en formation, en 2022

\*Évolution 2022 par rapport à 2016



## Évolution

- Hausse
- Baisse
- = Stabilité
- nr Non renseigné

## ACTIVITÉ / EMPLOI

En 2022\*,

- 7 778 emplois
- 13,2 % taux d'emplois précaires

\*Évolution 2022 par rapport à 2016  
\*\*Évolution 2<sup>e</sup> trim. 2025 par rapport au 1<sup>er</sup> trim. 2016



## NIVEAU DE VIE

En 2021\*,

- 22 390 € médiane du revenu disponible par UC
- 2,5 rapport interdécile
- 10,4 % de taux de pauvreté

\*Évolution 2021 par rapport à 2016



## DÉPLACEMENTS DOMICILE-TRAVAIL

En 2022\*,

Répartition modale des déplacements domicile / travail

- 89,3 % voitures
- nr 1,1 % deux roues motorisés
- 1,2 % transport en commun
- 5 % pas de déplacement
- 2,6 % marche
- nr 0,8 % vélo

\*Évolution 2022 par rapport à 2016



# LESNEVEN CÔTE DES LÉGENDES

ADHÉRENT DEPUIS 2002



## HABITAT

En 2022\*,

- ↗ 15 901 logements
- ↗ 78,3 % de ménages propriétaires, occupant leur logement
- ↗ 90,6 % de maisons
- ↗ 5,4 % de ménages locataires du parc social

En 2024\*\*,

- ↗ 222 975 €, c'est le prix moyen des maisons d'occasion vendues

\*Évolution 2022 par rapport à 2016  
\*\*Évolution 2024 par rapport à 2016



## DÉMOGRAPHIE

En 2023\*,

- ↗ 27 727 habitants
- ↘ 0,7 d'indice de jeunesse
- ↗ 6 738 personnes de 65 ans et +

\*Évolution 2023 par rapport à 2017

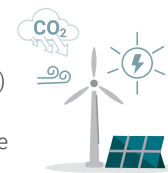


## ENVIRONNEMENT

- ↘ 6,3 tonnes équivalent CO<sub>2</sub> émises par habitant (en 2022\*)
- ↗ 108 GWh (gigawattheure) d'énergie renouvelable produite (en 2024\*\*)
- nr 649 GWh d'énergie finale consommée (en 2022\*)

\*Évolution 2022 par rapport à 2010

\*\* Évolution 2024 par rapport à 2010



## FORMATIONS

En 2022\*

- ↘ 34 étudiants, en 2022/2023
- ↗ 29,7 % des plus de 15 ans, titulaires d'un diplôme de l'enseignement supérieur, en 2022
- ↘ 9 % des 15-24 ans ni en emploi ni en formation, en 2022

\*Évolution 2022 par rapport à 2016



## Évolution

- ↗ Hausse
- ↘ Baisse
- = Stabilité
- nr Non renseigné

## ACTIVITÉ / EMPLOI

En 2022\*,

- ↗ 8 623 emplois
- ↘ 13,1 % taux d'emplois précaires
- 2<sup>e</sup> trimestre 2025\*\*, 6,3 % taux de chômage dans la zone d'emploi de Brest

\*Évolution 2022 par rapport à 2016

\*\*Évolution 2<sup>e</sup> trim. 2025 par rapport au 1<sup>er</sup> trim. 2016



## NIVEAU DE VIE

En 2021\*,

- ↗ 22 980 € médiane du revenu disponible par UC
- = 2,5 rapport interdécile
- ↘ 8,6 % de taux de pauvreté

\*Évolution 2021 par rapport à 2016



## DÉPLACEMENTS DOMICILE-TRAVAIL

En 2022\*,

Répartition modale des déplacements domicile / travail

- ↗ 87,9 % voitures
- nr 0,8 % deux roues motorisés
- ↗ 2,1 % transport en commun
- ↘ 4 % pas de déplacement
- = 3,9 % marche
- nr 1,2 % vélo

\*Évolution 2022 par rapport à 2016



Crédit : Adeupa

# PLEYBEN-CHÂTEAULIN-PORZAY

ADHÉRENT DEPUIS 2017



## HABITAT

En 2022\*,

- 13 914 logements
- = 73,2 % de ménages propriétaires, occupant leur logement
- 85,4 % de maisons
- 8,8 % de ménages locataires du parc social

En 2024\*\*,

- 162 171 €, c'est le prix moyen des maisons d'occasion vendues
- nr 1 959 €, c'est le prix au m² moyen des appartements T3 d'occasion vendus

\*Évolution 2022 par rapport à 2016  
\*\*Évolution 2024 par rapport à 2016



## DÉMOGRAPHIE

En 2023\*,

- = 22 931 habitants
- 0,7 d'indice de jeunesse
- 5 211 personnes de 65 ans et +

\*Évolution 2023 par rapport à 2017



## ENVIRONNEMENT

- 11,5 tonnes équivalent CO<sub>2</sub> émises par habitant (en 2022\*)
- 173 GWh (gigawattheure) d'énergie renouvelable produite (en 2024\*\*)
- nr 660 GWh d'énergie finale consommée (en 2022\*)

\*Évolution 2022 par rapport à 2010  
\*\* Évolution 2024 par rapport à 2010



## FORMATIONS

En 2022\*,

- 122 étudiants, en 2022/2023
- 28,4 % des plus de 15 ans, titulaires d'un diplôme de l'enseignement supérieur, en 2022
- 11,2 % des 15-24 ans ni en emploi ni en formation, en 2022

\*Évolution 2022 par rapport à 2016



## Évolution

- Hausse
- Baisse
- = Stabilité
- nr Non renseigné

## ACTIVITÉ / EMPLOI

En 2022\*,

- 8 879 emplois
- 13,1 % taux d'emplois précaires

\*Évolution 2022 par rapport à 2016  
\*\*Évolution 2<sup>e</sup> trim. 2025 par rapport au 1<sup>er</sup> trim. 2016



## NIVEAU DE VIE

En 2021\*,

- 22 250 € médiane du revenu disponible par UC
- = 2,6 rapport interdécile
- 11,4 % de taux de pauvreté

\*Évolution 2021 par rapport à 2016



## DÉPLACEMENTS DOMICILE-TRAVAIL

En 2022\*,

Répartition modale des déplacements domicile / travail

- 82,4 % voitures
- nr 0,7 % deux roues motorisés
- 1,1 % transport en commun
- 10,9 % pas de déplacement
- 4,5 % marche
- nr 0,5 % vélo

\*Évolution 2022 par rapport à 2016





# PRESQU'ÎLE DE CROZON-AULNE MARITIME

ADHÉRENT DEPUIS 2002



## ACTIVITÉ / EMPLOI

En 2022\*,

- ➦ 9 352 emplois
- ➡ 18,3 % taux d'emplois précaires
- ➡ 2<sup>e</sup> trimestre 2025\*\*, 6,3 % taux de chômage dans la zone d'emploi de Brest

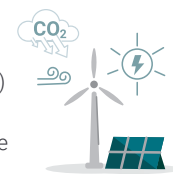
\*Évolution 2022 par rapport à 2016  
\*\*Évolution 2<sup>e</sup> trim. 2025 par rapport au 1<sup>er</sup> trim. 2016



## ENVIRONNEMENT

- ➡ 6,5 tonnes équivalent CO<sub>2</sub> émises par habitant (en 2022\*)
- ➦ 84 GWh (gigawattheure) d'énergie renouvelable produite (en 2024\*\*)
- nr 607 GWh d'énergie finale consommée (en 2022\*)

\*Évolution 2022 par rapport à 2010  
\*\* Évolution 2024 par rapport à 2010



## NIVEAU DE VIE

En 2021\*,

- ➦ 22 940 € médiane du revenu disponible par UC
- ➡ 2,7 rapport interdécile
- ➦ 10,5 % de taux de pauvreté

\*Évolution 2021 par rapport à 2016



## HABITAT

En 2022\*,

- ➦ 18 400 logements
- ➦ 77,4 % de ménages propriétaires, occupant leur logement
- ➡ 87,8 % de maisons
- ➡ 6,1 % de ménages locataires du parc social

En 2024\*\*,

- ➦ 198 468 €, c'est le prix moyen des maisons d'occasion vendues
- ➦ 3 388 €, c'est le prix au m<sup>2</sup> moyen des appartements T3 d'occasion vendus

\*Évolution 2022 par rapport à 2016  
\*\*Évolution 2024 par rapport à 2016



## FORMATIONS

En 2022\*,

- ➦ 292 étudiants, en 2022/2023
- ➦ 30,7 % des plus de 15 ans, titulaires d'un diplôme de l'enseignement supérieur, en 2022
- ➡ 13,1 % des 15-24 ans ni en emploi ni en formation, en 2022

\*Évolution 2022 par rapport à 2016



## Évolution

- ➦ Hausse ➡ Baisse ➦ Stabilité nr Non renseigné

## DÉPLACEMENTS DOMICILE-TRAVAIL

En 2022\*,

Répartition modale des déplacements domicile / travail

- ➦ 81,8 % voitures
- nr 1,1 % deux roues motorisés
- ➦ 2,3 % transport en commun
- ➦ 7,6 % pas de déplacement
- ➡ 5,5 % marche
- nr 1,9 % vélo

\*Évolution 2022 par rapport à 2016



Crédit : Adeupa



# PAYS DU CENTRE OUEST BRETAGNE

ADHÉRENT DEPUIS 2018



## HABITAT

En 2022\*,

- ➦ 54 920 logements
- = 77,9 % de ménages propriétaires, occupant leur logement
- = 92,7 % de maisons
- ➦ 5 % de ménages locataires du parc social

En 2024\*\*,

- ➦ 112 398 €, c'est le prix moyen des maisons d'occasion vendues

\*Évolution 2022 par rapport à 2016  
\*\*Évolution 2024 par rapport à 2016



## FORMATIONS

En 2022\*

- ➦ 163 étudiants, en 2022/2023
- ➦ 22,7 % des plus de 15 ans, titulaires d'un diplôme de l'enseignement supérieur, en 2022
- ➦ 17,8 % des 15-24 ans ni en emploi ni en formation, en 2022

\*Évolution 2022 par rapport à 2016

## Évolution

- ➦ Hausse
- ➡ Baisse
- = Stabilité
- nr Non renseigné

## DÉMOGRAPHIE

En 2023\*,

- ➦ 82 110 habitants
- ➡ 0,5 d'indice de jeunesse
- ➦ 23 939 personnes de 65 ans et +

\*Évolution 2023 par rapport à 2017

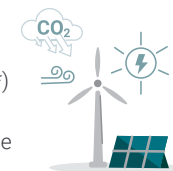


## ENVIRONNEMENT

- ➡ 14,2 tonnes équivalent CO<sub>2</sub> émises par habitant (en 2022\*)
- ➦ 565 GWh (gigawattheure) d'énergie renouvelable produite (en 2024\*\*)
- nr 2 499 GWh d'énergie finale consommée (en 2022\*)

\*Évolution 2022 par rapport à 2010

\*\*Évolution 2024 par rapport à 2010



## ACTIVITÉ / EMPLOI

En 2022\*,

- ➦ 28 317 emplois
- ➡ 15,9 % taux d'emplois précaires
- 2<sup>e</sup> trimestre 2025\*\*, 7,5 % taux de chômage dans la zone d'emploi de Brest

\*Évolution 2022 par rapport à 2016

\*\*Évolution 2<sup>e</sup> trim. 2025 par rapport au 1<sup>er</sup> trim. 2016



## NIVEAU DE VIE

En 2021\*,

- nr 20 700 € médiane du revenu disponible par UC
- nr 17 % de taux de pauvreté

\*Évolution 2021 par rapport à 2016



## DÉPLACEMENTS DOMICILE-TRAVAIL

En 2022\*,

Répartition modale des déplacements domicile / travail

- = 83,4 % voitures
- nr 0,9 % deux roues motorisés
- ➦ 1 % transport en commun
- ➡ 7,9 % pas de déplacement
- ➡ 6 % marche
- nr 0,8 % vélo

\*Évolution 2022 par rapport à 2016



# SOURCES

## Démographie

Insee - RP 2022

## Activité - Emploi

Emploi et taux d'emploi : Insee - RP 2022

Taux de chômage : Insee, Estimations de taux de chômage localisés

## Environnement

Terristroy, Observatoire de l'environnement de Bretagne

## Niveau de vie

Insee-DGFIP-Cnaf-Cnav-CCMSA, Fichier localisé social et fiscal (FiLoSoFi)

## Habitat

Insee - RP 2022

Pour les prix : Cerema - DV3F - Traitement Adeupa

## Formations

Nombre d'étudiants : MESRI

Taux : Insee - RP 2022

## Déplacements domicile-travail

Insee - RP 2022

# DÉFINITIONS

## Comment fonctionne le recensement ?

L'Insee recense toutes les communes sur un cycle de 5 ans.

- Moins de 10 000 habitants : toute la population est enquêtée une fois durant le cycle.
- 10 000 habitants ou plus : un échantillon représentant 40 % des logements est défini pour l'ensemble du cycle ; une partie de cet échantillon, ainsi que les logements neufs, est enquêtée chaque année.

Les données recueillies sur cinq ans sont rétropolées ou extrapolées pour être rapportées à l'année médiane du cycle. La collecte 2021 ayant été annulée en raison du Covid, certains cycles récents s'étendent exceptionnellement sur 6 ans.

Exemple : le recensement publié en janvier 2026 utilise les enquêtes de 2020, 2022, 2023, 2024 et 2025. Il est millésimé 2023, année médiane. Les évolutions sont comparées au recensement 2017, fondé sur les enquêtes 2015-2019.

## Indice de jeunesse

L'indice de jeunesse est un indicateur démographique qui mesure le rapport entre le nombre de jeunes (généralement les moins de 20 ans) et le nombre de personnes âgées (souvent les 60 ans ou plus) dans une population. Il permet d'évaluer le vieillissement ou le rajeunissement d'une population.

### Exemple :

Un indice de jeunesse élevé signifie qu'il y a proportionnellement plus de jeunes que de personnes âgées, ce qui peut indiquer une population dynamique et en croissance. À l'inverse, un indice faible suggère un vieillissement de la population.

## Rapport interdécile

Le rapport interdécile est un indicateur statistique qui mesure les inégalités de revenus ou de niveau de vie au sein d'une population. Il correspond au rapport entre le 9e décile (le seuil au-dessus duquel se situent les 10 % les plus riches) et le 1e décile (le seuil en dessous duquel se situent les 10 % les plus pauvres).

### Exemple :

Un rapport interdécile de 3 signifie que les 10 % les plus riches gagnent en moyenne 3 fois plus que les 10 % les plus pauvres.

## Unité de consommation

Une unité de consommation (UC) permet de pondérer la composition d'un foyer en fonction du nombre de personnes et de leur âge, afin de refléter plus justement les besoins réels du ménage. Elle prend en compte que les besoins ne sont pas les mêmes selon qu'il s'agit d'un adulte, d'un enfant ou d'un adolescent :

- 1 UC pour le premier adulte du ménage,
- 0,5 UC pour les autres personnes de 14 ans ou plus,
- 0,3 UC pour les enfants de moins de 14 ans.

**CHIFFRES CLÉS  
DES TERRITOIRES MEMBRES DE L'ADEUPA**

**Direction de la publication**

Yves Cléach

**Réalisation**

Éloïse Blouet

**Maquette et mise en page**

Timothée Douy,  
Jeanne Lefer

**Relecture**

Magali Can,  
François Marty

**Contact**

contact@adeupa-brest.fr

**Référence**

25-197



**AGENCE D'URBANISME DE BREST • BRETAGNE**

18 rue Jean Jaurès - 29200 BREST

Tél. 02 98 33 51 71

**[www.adeupa-brest.fr](http://www.adeupa-brest.fr)**