

# L'observatoire

## du tourisme du pays de Brest

NOTE DE CONJONCTURE - Juin 2016 #3  
DESTINATION BREST TERRES OCÉANES

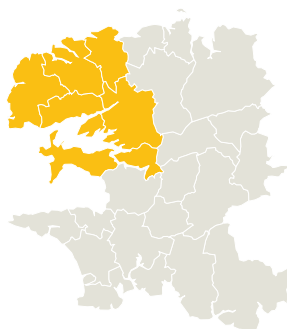
### UN MOIS DE JUIN MAUSSADE

60 % des professionnels du tourisme sont peu ou pas satisfaits de la fréquentation en juin contre un tiers environ le mois précédent. La mauvaise météo est la principale cause évoquée. Seulement 84 heures d'ensoleillement ont été enregistrées par Météo France, l'un des plus bas niveaux depuis 1945. Le contexte national et européen serait aussi un élément d'explication. Les grèves, les inondations, le Brexit ou l'Euro de football, auraient freiné l'activité touristique dans la pointe bretonne. Ce climat ne favorise pas la consommation des visiteurs.

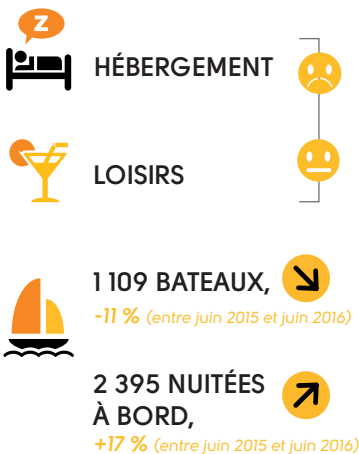
Les activités de plein air ont davantage subi les caprices météorologiques. La fréquentation des sentiers de la Presqu'île de Crozon est bien inférieure cette année.

L'optimisme est de mise sur les perspectives des mois à venir. Les fêtes maritimes permettent l'anticipation d'un bon mois de juillet mais pas seulement. L'organisation d'un congrès international de chimie au Quartz début juillet, est aussi un élément d'attractivité touristique pour la destination Brest terres océanes.

### BREST TERRES OCÉANES

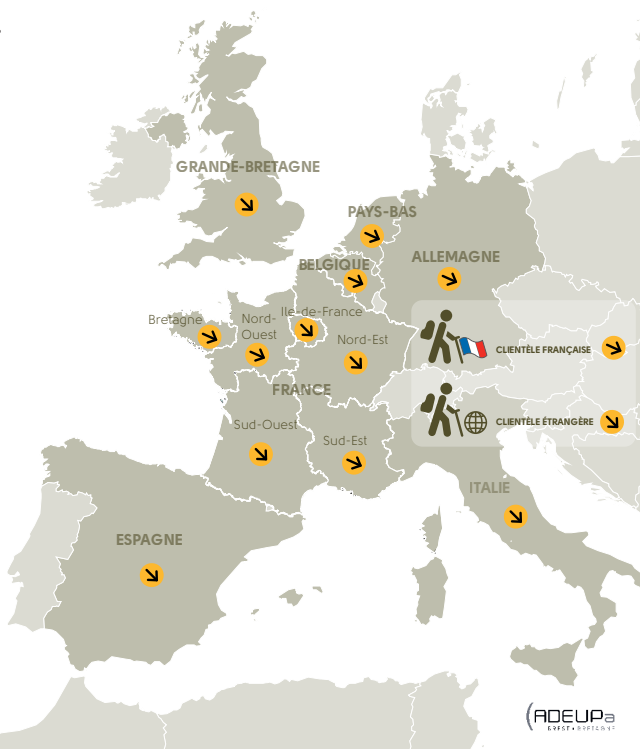


### TENDANCES



Source : Port de l'Aber Wrach, Ports du Moulin Blanc et du château

### ÉVOLUTION DE FRÉQUENTATION ENTRE JUIN 2015 ET 2016

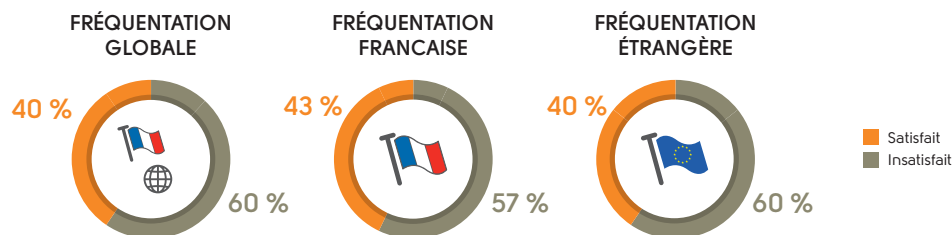


### MÉTÉO

Juin	T° moyenne		
2016	15,3°C	66 mm	84 h
2015	15,1°C	13 mm	242 h

Source : Météo France - Station de Brest Guipavas

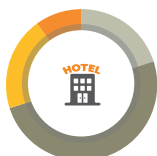
### AVIS DES PROFESSIONNELLS



## Hébergement

70 % des hôteliers interrogés se déclarent peu ou pas du tout satisfaits du niveau de fréquentation du mois de juin contre seulement 20 % le mois dernier. Les gérants de campings sont unanimes et emettent un avis peu favorable

### SATISFACTION HOTELS



### SATISFACTION CAMPINGS



Photo : Brest terres océanes - Abbaye de Daoulas

## Équipements, sites et activités culturelles et de loisirs

Le climat du mois de juin a favorisé la fréquentation des équipements couverts. Les opinions sont cependant moins favorables que le mois dernier. Le constat est plus négatif pour les professionnels des équipements ouverts et des excursions maritimes.

### SATISFACTION ÉQUIPEMENTS COUVERTS



### SATISFACTION ÉQUIPEMENTS OUVERTS ET EXCURSIONS MARITIMES



- Très satisfait
- Plutôt satisfait
- Plutôt pas satisfait
- Pas du tout satisfait



Photo : Brest terres océanes - Port du Château de Brest

## Chiffre d'affaires

Au vu des tendances évoquées quant à la fréquentation touristique, l'évolution du chiffre d'affaires s'en trouve pénalisée. Près de 45 % des professionnelles constatent une baisse du niveau de dépense des touristes contre 30 % en mai dernier.



- En augmentation
- Equivalent
- En diminution

## Les perspectives restent positives

73 % des professionnels interrogés pensent bénéficier d'un bon niveau de fréquentation le mois prochain. Le bilan de saison est aussi correctement pressenti, mais de manière moins unanime que le mois précédent.

Les informations et appréciations présentées ici proviennent de l'enquête mensuelle de conjoncture menée par l'Agence de Développement Touristique du Finistère entre le 1 juillet et le 6 juillet 2016, dans le cadre d'une collaboration entre l'ADT Finistère, les CDT des Côtes d'Armor, du Morbihan, d'Ille et Vilaine Haute Bretagne et le Comité régional du tourisme de Bretagne. 42 professionnels ont répondu à l'enquête dans le pays de Brest.