

Sommaire



ÉDITORIAL

3

La France, pays d'immigration et... d'émigration

par Gérard-François Dumont

DOSSIER

4

La crise et l'attractivité des villes : Paris en recul

par Jean-Marc Zaninetti

NOTES DE LECTURE

9

- La France des marges
 - Campagnes, l'alternative !
 - Géopolitique de l'Europe
- Livres signalés*

REVUE DE PRESSE

10

par Anne Lévy-Thibert

EXERCICE PÉDAGOGIQUE

11

N° 82 - Enseigner la ville au lycée

par Dorothee Beunard et Amandine Fabre

ANALYSE

15

Europe centrale : le rideau de fer encore visible ?

par Jitka Rychtaříková

GÉOGRAPHIE MONDIALE DES POPULATIONS

18

La population des continents et des États en 2016

par Jean-Paul Sardon

DOCUMENT PÉDAGOGIQUE

24

L'attractivité des principales aires urbaines de la France métropolitaine : quelle évolution depuis la crise ?

CLIN D'ŒIL

Rubrique dirigée par Vincent Morinaux

De quoi s'est-on amusé à Marrans (Charente-Maritime) en juillet 2016 ?

Solution p. 10

58

POPULATION & AVENIR • 35, avenue Mac-Mahon • 75017 Paris

Tél. : 01 47 70 53 81 • Fax : 01 73 02 00 64 • Miel : revuepopulationetavenir@gmail.com

Présidente d'honneur : Evelyne Sullerot

Président et directeur de la publication : Gérard-François Dumont

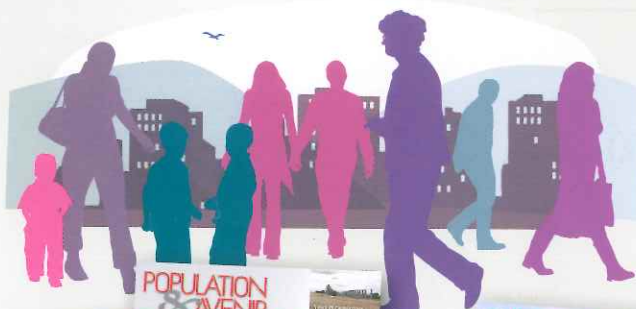
Secrétariat de rédaction, mise en page et gestion d'abonnement : SyrinXcom (www.syrinx-communication.fr)

Impression : Imprimerie ICO, 21000 Dijon

N° CPPP : 1120 G 84135 • ISSN : 0223-5706 • Dépôt légal à parution

© Population & Avenir. Il est interdit de reproduire intégralement ou partiellement la présente publication (hormis la dernière page à des fins exclusives d'enseignement), par quelque procédé que ce soit (reprographie, numérisation, numérisation...) sans autorisation du Centre Français d'exploitation du droit de Copie (CFC) - 20, rue des Grands-Augustins - 75006 PARIS - Tél. : 01 44 07 47 70 - Fax : 01 46 34 67 19. Courriel : contact@cfcopies.com - Site : www.cfcopies.com

Crédits photos • Une : Paris, de la Tour Montparnasse ©Dros k ; Le pont Charles à Prague, ©©XN/Syrinxcom • p. 4 : Paris - La Défense ©© Mario Sánchez Prada.



Pour une meilleure compréhension des dynamiques territoriales et des évolutions géopolitiques, économiques et sociales sous l'éclairage révélateur de la démographie.

Population & Avenir, revue indépendante alliant rigueur et pédagogie, vous présente une analyse originale des enjeux actuels. Vous y trouverez une source d'informations, de réflexions et d'argumentaires amplement illustrés par des cartes, des graphiques, des tableaux, des schémas...

✓ Je m'abonne pour 1 an (5 numéros)

France 32 €

Dom/Tom ... 37 €

Étranger 43 €

Je règle par :

chèque bancaire ou postal
à l'ordre de Population & Avenir

virement sur le CCP Paris 152-17W

carte bancaire sur notre site

www.population-demographie.org/revue03.htm
(paiement sécurisé)



MME Mlle M.

NOM

PRENOM

ORGANISME/SOCIÉTÉ

ADRESSE

CODE POSTAL VILLE

PAYS

COURRIEL @

730

Mes coordonnées

Adresse de facturation si différente de l'adresse de livraison

À retourner à :
POPULATION & AVENIR
35, av. Mac-Mahon
75017 Paris