

# Sommaire

Le Moniteur numéro 5891

14 octobre 2016



## Enjeux

- 8 **Repères**
- 12 **L'événement**  
Entretien avec Emmanuelle Cosse, ministre du Logement et de l'Habitat durable
- 16 **Acteurs**  
Portrait de Valérie Sfarz, l'âme d'Artibat
- 18 Catherine Muller (Unep) : « Le paysage doit reprendre contact avec le BTP »
- 20 **Chronique**  
Tous solidaires ! Mais de qui ?
- 23 **Entreprises**  
Cassous préfère jouer à domicile
- 24 **Start-up**  
Idéalys fait rimer résidence et intelligence
- 26 **Maîtrise d'ouvrage**  
Le Club Méditerranée et les « gentils locaux »
- 29 **Immobilier**  
Blockchain : Bouygues Immobilier cherche un immeuble pilote
- 31 **Management**  
Entretien avec Christian Tridon, président de l'Ordre des tuteurs des travaux publics
- 32 **Numérique**  
Les grands du BTP dans la guerre numérique
- 35 **Grand Paris**  
Massy joue la carte de la densité urbaine

Pour nous contacter, rendez-vous en page 111

Cahier principal : folios 1 à 228. Ce numéro comporte un encart 2 pages Abonnement broché entre les pages 130 et 131, un encart 4 pages Concevoir et construire (pour nos abonnés), un encart 2 pages Formations catalogue 2017 (pour nos abonnés), un supplément "Le Moniteur Entrepreneurs et installateurs" (pour une partie de nos abonnés), et un encart 10 pages Batiprix (pour une partie de nos abonnés).

## Territoires

- 37 **Sommaire**
- 38 **Ile-de-France**  
Sciences Po Paris aménage son campus de 22 000 m<sup>2</sup>
- 45 **Ouest / Centre**  
Grand Ouest, Le salon Artibat 2016, témoin d'une reprise très attendue
- 50 **Nord**  
A Marcq-en-Barœul, la FFB plonge les PME en immersion numérique
- 56 **Est**  
A Metz, le Technopôle relance son extension
- 63 **Auvergne/Rhône-Alpes**  
En Haute-Savoie, le Change lance un vaste plan d'investissement
- 68 **Méditerranée**  
Appels d'offres pour le quartier de la connaissance, à Toulon
- 72 **Sud-Ouest**  
Le muséum d'histoire naturelle de Bordeaux prêt pour 2018

## Architecture & technique

- 78 **Immobilier tertiaire**  
Un bâtiment-sculpture lové dans le paysage
- 80 **Recherche**  
Priorité absolue à l'efficacité énergétique
- 85 **Fiche pratique**  
Les labels et certifications environnementaux
- 88 **Ouvrage d'art**  
Une passerelle de 102 m posée à la grue
- 90 **Mobilier urbain**  
Le banc déclaré d'utilité publique
- 95 **Nouveaux produits** mobilier urbain
- 98 **Résultats de concours**

## Réglementation

- 100 **Marchés de travaux publics**  
Comment échapper à la baisse des index  
TP08 et TP09
- 105 **Marchés privés**  
Un nouveau CCAG en 2017
- 106 **Jurisprudence**  
Urbanisme
- 107 **Vu au Journal officiel**
- 108 **Indices & index**

## Annonces

- 112 **Annonces immobilières et foncières**
- 116 **Le rendez-vous des affaires**
- 117 **Annonces légales**

## Le cahier emploi

- 124 **Carrières construction**
- 129 **Carrières publiques**

## Marchés publics & privés

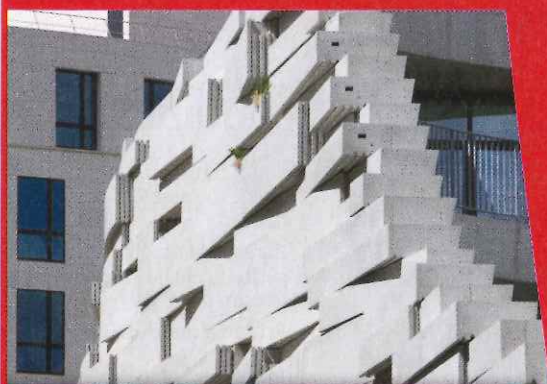
- 131 **Le sommaire des marchés**
- 132 **L'index**
- 135 **Appels d'offres et de candidatures**
- 222 **Attributions de marchés**



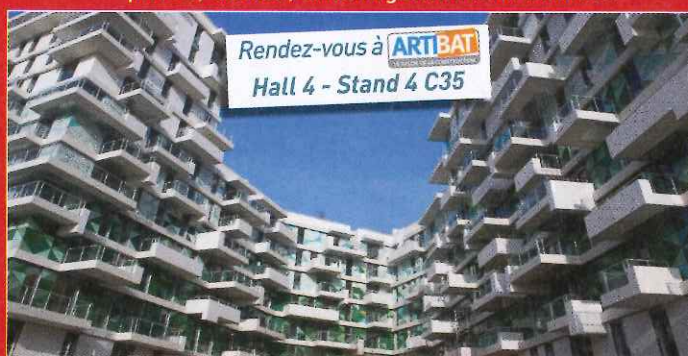
**CELTYS**  
BÉTONS INDUSTRIELS

Produits en béton et béton polymère

**LE BÉTON**  
sous toutes ses formes



Blocs d'habillage de façade en béton gris brut  
Groupe scolaire (Boulogne-Billancourt - 92)  
Entreprise : Bouygues bâtiment IDF - Architecte : Chartier - Dalix (Paris)



Bandeaux de façade et jardinières en béton blanc lisse  
(Boulogne-Billancourt - 92) - Entreprise : BATEG - Architecte : Beckmann - N'Thépé



Bandeaux de façade en béton lisse blanc  
(Boulogne-Billancourt - 92)  
BATEG - Beckmann - N'Thépé



Mobilier urbain  
Stade Océane (Le Havre - 76)  
EUROVIA - Richez et Associés



[www.celtys.fr](http://www.celtys.fr)