

POPULATION & AVENIR

La revue des populations et des territoires



L'EXERCICE PÉDAGOGIQUE
Le tourisme, une mobilité humaine transnationale

DOSSIER

URBANISATION DU LITTORAL Un essoufflement?



n° 733 | MAI-JUIN 2017 | BIMESTRIEL | France : 10 € - Dom-Tom : 11 € - Étranger : 12 €

Prospective des lois territoriales en France

JOURNAL OFFICIEL
DE LA RÉPUBLIQUE FRANÇAISE
LOIS ET DÉCRETS

La Pologne et la crise migratoire en Europe



Les régions françaises enfin aménageuses du territoire ?



Sommaire



EDITORIAL

3

Prospective des lois territoriales en France

par Gérard-François Dumont

DOSSIER

4

L'urbanisation du littoral : un essoufflement ?

L'exemple de la Bretagne

par Gilles Poupard

EXERCICE PÉDAGOGIQUE

9

N° 85 - Le tourisme, une mobilité humaine transnationale :

les Baléares, un lieu touristique mondialisé

par Éric Gachet

REVUE DE PRESSE

12

par Anne Lévy-Thibert

NOTES DE LECTURE

13

■ L'Inde, une puissance incontournable

■ Géographie mondiale des évolutions démographiques

■ Vieillesse et enjeux locaux

Livres signalés

ANALYSE

14

La Pologne et la crise migratoire en Europe

par Stanislas Musiał

LE POINT SUR...

17

Les régions françaises enfin aménageuses du territoire ?

par Xavier Desjardins et Daniel Béhar

DOCUMENT COMMENTÉ

20

Les évolutions démographiques sur le littoral de la Bretagne

CLIN D'ŒIL

Rubrique dirigée par Vincent Morinaux

Peut-on mourir trois fois ? Cela paraît inimaginable. Pourtant, lors d'une de ses conférences, Gérard-François Dumont a cité le cas du dessinateur-caricaturiste alsacien le plus connu. Que faut-il en penser ?

Solution p. 19

61

POPULATION & AVENIR • 35, avenue Mac-Mahon • 75017 Paris

Tél. : 01 47 70 53 81 • Fax : 01 73 02 00 64 • Mèl : revuepopulationetavenir@gmail.com

Présidente d'honneur : Evelyne Sullerot

Président et directeur de la publication : Gérard-François Dumont

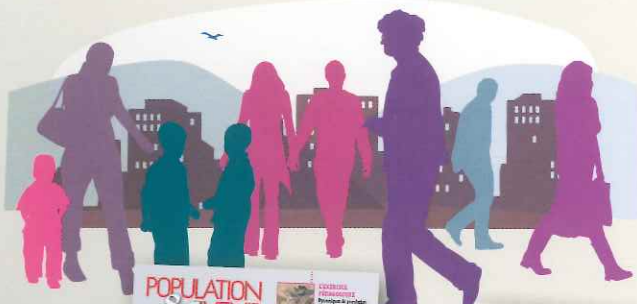
Secrétariat de rédaction, mise en page et gestion d'abonnement : SyrinXcom (www.syrinx-communication.fr)

Impression : Imprimerie ICO, 21000 Dijon

N° CPPP : 1120 G 84135 • ISSN : 0223-5706 • Dépôt légal à parution

© Population & Avenir. Il est interdit de reproduire intégralement ou partiellement la présente publication (normis la dernière page à des fins exclusives d'enseignement), par quelque procédé que ce soit (reprographie, numérisation, numérisation...) sans autorisation du Centre Français d'exploitation du droit de Copie (CFC) - 20, rue des Grands-Augustins - 75006 PARIS - Tél. : 01 44 07 47 70 - Fax : 01 46 34 67 19. Courriel : contact@cfcopies.com - Site : www.cfcopies.com

Crédits photos • Une : Concameau © Mr Thinktank • p. 4 : © G.Mannaerts • p. 7 : © Hadonos • p. 14 : © Kpation • p. 15 : DR.



Pour une meilleure compréhension des dynamiques territoriales et des évolutions géopolitiques, économiques et sociales sous l'éclairage révélateur de la démographie.

Population & Avenir, revue indépendante alliant rigueur et pédagogie, vous présente une analyse originale des enjeux actuels. Vous y trouverez une source d'informations, de réflexions et d'argumentaires amplement illustrés par des cartes, des graphiques, des tableaux, des schémas...

✓ Je m'abonne pour 1 an (5 numéros)

France 32 €

Dom/Tom ... 37 €

Étranger 43 €

Je règle par :

chèque bancaire ou postal à l'ordre de Population & Avenir

virement sur le CCP Paris 152-17W

carte bancaire sur notre site

www.population-demographie.org/revue03.htm (paiement sécurisé)



Mes coordonnées

MME Mlle M.

NOM

PRENOM

ORGANISME/SOCIÉTÉ

ADRESSE

CODE POSTAL VILLE

PAYS

COURRIEL @

733

Adresse de facturation si différente de l'adresse de livraison

À retourner à :

POPULATION & AVENIR

35, av. Mac-Mahon
75017 Paris