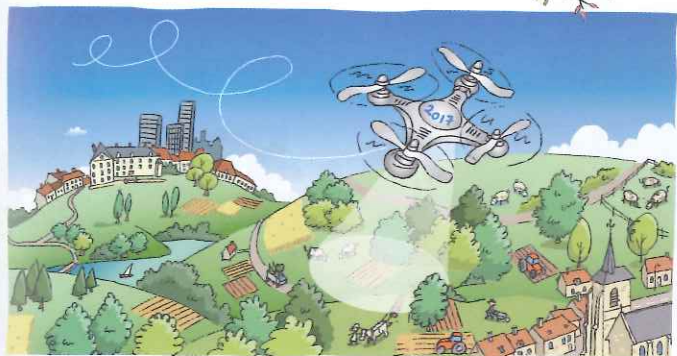


ACTUALITÉS

PANORAMA..... 6
BOUQUET DE BRÈVES..... 8

HORIZONS

PEOPLE Conférence « Entrées de ville » 12
TENDANCES 2017 L'avenir est aux partenariats, au croisement des talents 14



Claude Bour

RENCONTRE Nicolas Bouzou, fondateur du cabinet de conseil Asterès 18
TERRITOIRE Ville fleurie. Saint-Valery-sur-Somme partage sa passion avec des bénévoles 20

CONCEPTION

AMÉNAGEMENT Agriculture urbaine. Un modèle pour les zones urbaines denses 24
SOLUTION Frugalité. Le mariage de l'économie circulaire et de la coconstruction 26

RÉALISATION

CHANTIER Toiture végétale. Une colline francilienne coiffera la Cité musicale 28
MÉTHODE Maçonnerie. La vogue de l'écoconstruction porte la renaissance de la pierre sèche 30

Photo de couverture : Bassinet Turquin Paysage

Ce numéro comporte un encart abonnement de 4 pages déposé sur la 4^e de couverture.

ENTRETIEN

CHANTIER Label. Le premier camping « EcoJardin » se dévoile 32
MÉTHODE Machinisme agricole. Le défi alimentaire stimule l'innovation technologique 34

INNOVATION

CHANTIER Logiciel. Choc de transparence dans la gestion des équipes mobiles 36
NOUVEAUX PRODUITS 38

OUTILS

GESTION RSE. Une norme naturellement en phase avec l'aménagement vert 42



Florentaise

INDICATEURS 44
PROJETS 45
RÉGLEMENTATION Sécuriser l'emploi d'une tronçonneuse ... 46
RÈGLES PROFESSIONNELLES Le bassin d'ornement, une machine vivante 47
SÉLECTION Livres/Internet/Agenda 48
PORTRAIT
MALO DORMONT, restaurateur des Arbres du monde (Finistère) 50

INNOVATIONS • TENDANCES • SOLUTIONS



RÉDACTION

Directeur des rédactions
Michel Dalloni
Rédacteur en chef
Laurent Miguet (01.79.06.72.40)
Rédacteur en chef technique
Franck Vaclé (71.54)
Premier rédacteur graphiste
Valérie Fermendois
Secrétaire de rédaction unique
Brigitte Davois-Bonnefille

Ont collaboré à la rédaction de ce numéro: Claude Bour, Yaël Haddad, Bruno Lévy, Jean-Pierre Nollot et Malika Souyah

PUBLICITÉ

Directrice commerciale et marketing pôle construction
Laurence Delaval (01.79.06.71.51)

Directrice de publicité
Sylvie Attiach (71.94)

Directrice de clientèle
Çağla de Brem (72.02)

International
Grazia Thévenin (70.64)

Exécution
Sandrine Pécégo (71.85)

DIFFUSION

Directeur: Jean-Baptiste Alline

FABRICATION

Anne-Lise Lapoire (01.79.06.73.96)

POUR S'ABONNER

Antony Parc 2
10, place du Général-de-Gaulle
BP 20156, 92186 Antony Cedex
Tél.: 01.79.06.70.00
Courriel: abonnement@
groupe-moniteur.fr

Tarifs

France 1 an: 149 € (étudiants: 79 €)
Étranger: nous consulter
Vente au numéro: 17,50 €

RELATION CLIENTS

Christophe Richard (01.79.06.73.04)

« Paysage Actualités » est édité par
Groupe Moniteur SAS

Président et directeur de la publication
Julien Elmaleh

Directrice générale déléguée
Sandrine Rampont

SOCIÉTÉ ÉDITRICE

SAS au capital social de 333 900 euros

Siège social: Antony Parc 2
10, place du Général-de-Gaulle
BP 20156, 92186 Antony Cedex
RCS Nanterre B 403.080.823 - Code APE 5814 Z
N° Siret: 403.080.823.00228
N° TVA intracommunautaire: FR 32 403.080.823

Principal associé: Info Services
Holding

Dépôt légal: à parution

Commission paritaire: n° 1021 T 80879

Impression: Imprimerie de
Champagne

ZI Les Franchisés, 52200 Langres

Toute représentation ou reproduction intégrale ou partielle, par quelque procédé que ce soit, faite sans le consentement de l'auteur ou de l'éditeur, est illicite (article L. 122-4 du Code de la propriété intellectuelle). L'article L. 122-5 du même code n'autorise que les « copies ou reproductions strictement réservées à l'usage du copiste et non destinées à une utilisation collective » et les « analyses et courtes citations justifiées... ».

