



## BTP, à fond le numérique!

- ▶ Dernière ligne droite pour le plan de transition p.12
- ▶ La révolution du BIM à l'épreuve du terrain p.58
- ▶ Comment sécuriser les contrats en maquette numérique p.76
- ▶ Des clics et un grand Cloc pour les chantiers lyonnais p.48

# Sommaire

Le Moniteur numéro 5894

4 novembre 2016



HENRIK SCHEINEN / GETTY

## Enjeux

- 8 **Repères**
- 12 **L'événement**  
Un an pour basculer dans le digital  
Entretien avec Bertrand Delcambre, président du comité de pilotage du Plan de transition numérique dans le bâtiment
- 18 **Management**  
La formation au BIM déferle sur l'ingénierie
- 19 **Start-up**  
Energency rend les usines plus vertes (et rentables)
- 21 **Industrie**  
EDF se décide enfin à entrer dans la maison connectée
- 23 **Chronique**  
Connecter sans conscience
- 24 **Entreprises**  
Scara & Cie pilote sa mue grâce à la domotique
- 25 **Grand Paris**  
Le BIM, alpha et oméga de la ligne 16 du futur métro
- 28 **Maitrise d'œuvre**  
S2T, l'open ingénierie  
BDM, pionnier de la haute qualité environnementale
- 31 **Décryptage**  
Le choc de simplification continue en douceur
- 33 **Maitrise d'ouvrage**  
Gecina veut rentabiliser ses rez-de-chaussée

## Territoires

- 35 **Sommaire**
- 36 **Ile-de-France**  
Usine d'incinération: une enquête publiée à la fin 2017
- 39 **Ouest / Centre**  
Un chantier en mode turbo sur le circuit Bugatti
- 42 **Nord**  
De Calais à Château-Thierry, la vie rev3 des Ch'tis
- 45 **Est**  
La construction de bureaux se réveille dans l'Eurométropole Strasbourg
- 48 **Auvergne / Rhône-Alpes**  
A Lyon, les livraisons de chantier sont optimisées en quelques clics
- 52 **Méditerranée**  
Des PME partent à la conquête du BIM
- 55 **Sud-Ouest**  
A Labège, un campus de 35 000 m<sup>2</sup> pour choyer les geeks

## Architecture & technique

- 58 **Retour d'expérience**  
La révolution du BIM à l'épreuve du terrain
- 62 **Outils**  
La réalité augmentée bientôt sur le chantier
- 66 **Équipement**  
Enseignement ubiquitaire
- 68 **Nouveaux produits**
- 70 **Enseignement**  
Un vaisseau de bois à la proue d'une ville de Côte-d'Or
- 75 **Résultats de concours**

Pour nous contacter, rendez-vous en page 87

## Réglementation

- 76 **Droit de la construction**  
Sécuriser l'intégration du BIM dans les contrats
- 80 **Commande publique**  
La concession globale est née
- 81 **Jurisprudence**  
Urbanisme
- 82 **Vu au Journal officiel**
- 83 **Indices & index**

## Annonces

- 88 **Annonces immobilières et foncières**
- 91 **Le rendez-vous des affaires**
- 93 **Annonces légales**

## Le cahier emploi

- 100 **Carrières construction**
- 104 **Carrières publiques**

## Marchés publics & privés

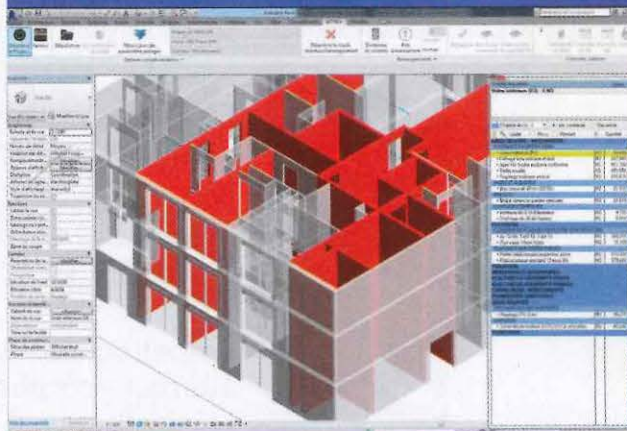
- 107 **Le sommaire des marchés**
- 108 **L'index**
- 111 **Appels d'offres et de candidatures**
- 198 **Attributions de marchés**

## Les dossiers du Moniteur

- 203 **Commande publique** Comment intégrer le coût du cycle de vie dans une consultation ?

Cahier principal : folios 1 à 212. Ce numéro comporte un encart 2 pages Abonnement jeté entre les pages 50 et 51, un mi-catalogue 12 pages BIM (pour les abonnés), un encart 4 pages Conférence construire et rénover en bois (pour les abonnés), un encart 6 pages Essentiels (pour les abonnés), un encart 12 pages Sélection marchés publics (pour les abonnés).

# Nouveau : Plug-in Revit Quantitatifs, Descriptifs et Estimatifs sans quitter Revit !



### Easy-KUTCH WinQUANT - WinDESC

#### Plug-in REVIT :

L'ensemble des fonctionnalités d'Easy-KUTCH et de WinDESC-WinQUANT, directement intégrées à l'interface REVIT :

- Confort de travail optimal
- Calculs automatiques des quantités
- Mises à jour automatiques des localisations
- Visualisations et contrôles permanents
- Optimisation des temps d'études
- Enrichissement de la maquette

#### Autres solutions disponibles :

- > Open BIM : Import / Export fichiers IFC
- > Saisie 2D/3D de la maquette à partir de :
  - Fichiers DWG - DXF
  - Fichiers PDF (ou jpeg, bmp, gif,...)

ATTIC+ : des solutions métiers reconnues, réellement compatibles BIM

C.C.T.P / quantitatifs - Estimatifs / tableaux de finitions / tableaux récap. par poste / tableau des portes / plans de repérage / Visionneuse graphique 3D / Bibliothèque 60 000 articles incluse / Exports Word/Excel / ...

BIMétré : Export quantitatifs vers logiciels "entreprises", ...

www.attic-plus.fr

**ATTIC+**  **AUTODESK**  
Authorized Developer

Siège (92) :  
paris@attic-plus.fr  
+33 (0)1 46 05 01 71