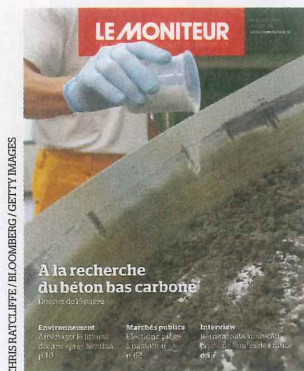


Sommaire

Le Moniteur numéro 6073

28 février 2020



- 6 Repères
- 10 **L'événement**
Dix ans après Xynthia, un vent nouveau souffle sur le littoral
- 14 **Décryptage**
Le BTP sommé de trier ses déchets
- 15 **Chronique**
Les Champs des sirènes
- 16 **Entretien**
Bernard Sala, président de Routes de France : « Il faut aborder la route intelligente sous l'angle des usages »
- 18 **Innovations et stratégies**
En Grèce, les grands travaux sont de retour
WiseBIM convertit les plans en maquette
Deux nouveaux certificats pour valoriser les métiers des équipements routiers
- 20 **Mouvements**

Pour nous contacter, rendez-vous en page 72

Votre abonnement

S'abonner au Moniteur, c'est profiter de toute la richesse de nos contenus, dans ses versions papier et web. En plus de la revue, vous aurez accès à nos services indices, index, base réglementaire, droit social et base entreprises. Vous pourrez aussi consulter plus de 20 ans d'archives numérisées.

► 1 an, 52 numéros
+ hors-séries + accès aux services web : 559 €

► 2 ans, 104 numéros
+ hors-séries + accès aux services web : 969 €

► Offre étudiants :
6 mois à 229 €

► Numérique seul : 519 €

Tél. : 01.79.06.70.00
abonnement@groupemoniteur.fr

Territoires

- 21 **Sommaire**
- 22 **Grand Paris • Ile-de-France**
SNCF Réseau va investir 12 milliards dans la région d'ici à fin 2024
- 25 **Ouest • Centre**
Des logements passifs et bas carbone en périphérie de Nantes
- 29 **Nord**
Dans la métropole lilloise, un bâtiment à énergie positive abrite une usine du futur
- 32 **Est**
La performance énergie des lycées alsaciens remplit son contrat
- 35 **Auvergne-Rhône-Alpes**
A Aurillac, le centre commercial La Sablière sort de terre
- 38 **Méditerranée**
Un bâtiment signal pour requalifier les quartiers est de Nice
- 41 **Sud-Ouest**
Sur la rive droite de Bordeaux Métropole, la Brazzaligne se dessine

Architecture & technique

- 44 **Béton et carbone**
- 46 **Enquête**
Un matériau sur la voie de la sobriété
- 50 **Labellisation**
La clinique soigne son bilan
- 52 **Industrialisation**
Le bas carbone en marches
- 54 **Formulation**
Structurel mais sans clinker
- 57 **Proximité**
L'esthétique et la vertu
- 58 **Nouveaux produits**
- 61 **Résultats de concours**

Cahier principal : folios 1 à 228. Ce numéro comporte le supplément « Le Moniteur des artisans » (pour une partie de nos abonnés).

Réglementation

- 62 **Commande publique**
Passation des contrats en période électorale : ce qu'il faut savoir
- 65 **Contrats**
Entretien avec Gérard Londos, administrateur au sein du syndicat des Canalisateurs : « Le nouvel index TP10d reflète les coûts réels des marchés de thermie »
- 66 **Jurisprudence**
Environnement
- 67 **Vos textes officiels**
- 68 **Indices & index**
- 74 **Permis de construire**

Annonces

- 76 **Annonces immobilières et foncières**
- 78 **Le rendez-vous des affaires**
- 80 **Annonces légales**

Le cahier emploi

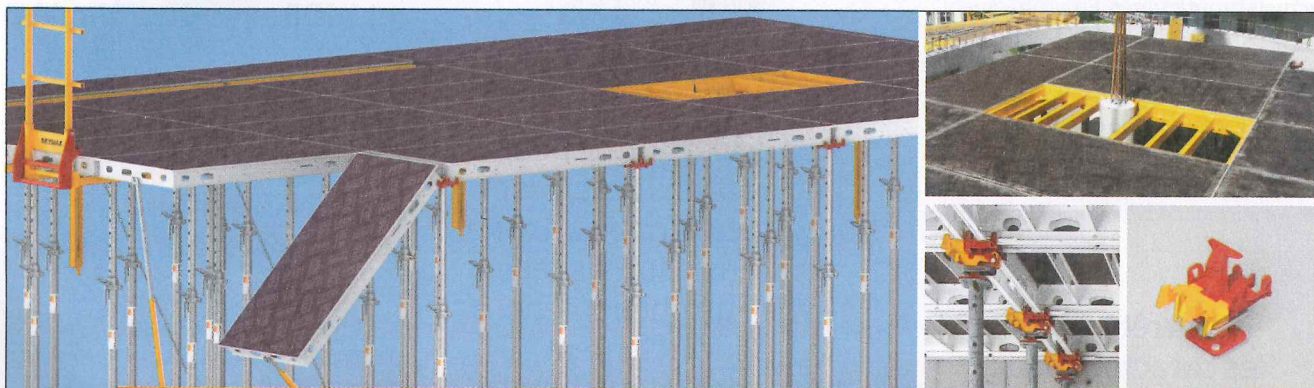
- 89 **Les rendez-vous carrière**
- 90 **Carrières construction**
- 93 **Carrières publiques**

Marchés publics & privés

- 99 **Le sommaire des marchés**
- 100 **L'index**
- 102 **Appels d'offres et de candidatures**
- 169 **Attributions de marchés**

Documents

- 179 **Rapport sur l'accessibilité : « Elaborer et instruire une demande de solution d'effet équivalent »**
- 195 **Rapport d'information sur la loi LCAP**



Le coffrage panneaux alu pour dalles :
ultra-rapide, pour un coffrage sécurisé depuis le sol

NOUVEAUTE : PERI SKYMAX

- Une seule tête pour toutes les positions
- Décoffrage unilatéral grâce aux têtes double action
- Moins de matériel à prévoir grâce au décoffrage anticipé
- Des surfaces de compensation fermées à l'aide d'éléments standard

PERI

Coffrages Etaisements Ingénierie

www.peri.fr

